

暗い場所で光る人感ライト

生活とつながる



技術的サポートのお問い合わせ

株式会社アーテック お客様相談窓口

TEL:072-990-5656

E-mail: <https://www.artec-kk.co.jp/contact/>

組み立てかた

メインユニットと拡張ユニットを接続しましょう。

バッテリー以外の拡張ユニットは、メインユニットのどの面に接続しても問題ありません。



(バッテリーがない場合は、USB ケーブルをつかってデバイスや AC アダプター (5V、1～1.5A) から電気を送ってください。)

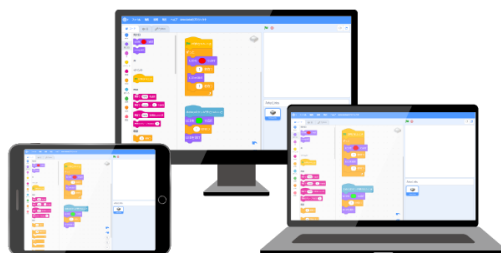


USB ケーブルや AC アダプター、モーターなどの周辺機器の情報は下記サイトからご確認ください。

<https://www.artec-kk.co.jp/arteclinks/product/>

つかいかた

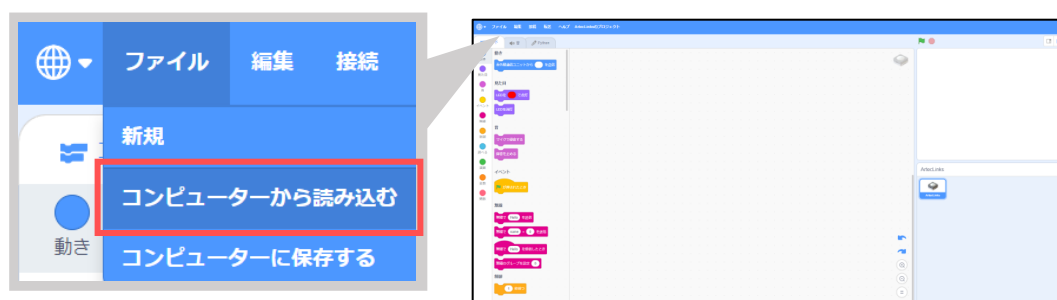
①アーテックリンクスを制御するためのソフトウェアを起動します。



ソフトウェアは、下記サイトにアクセスして、インストール版のソフトウェアをダウンロードする、または、オンライン版のWEB アプリを開いて使用してください。

<https://www.artec-kk.co.jp/arteclinks/software/>

②ソフトウェアの「ファイル」から「コンピューターから読み込む」を選択して、「暗い場所で光る人感ライト（生活とつながる）」のサンプルプログラムを読み込みます。



サンプルプログラムは、下記サイトからダウンロードしたものを使用してください。

<https://www.artec-kk.co.jp/arteclinks/sample/>

③サンプルプログラムをデバイスからメインユニットに転送（保存）してつかいます。

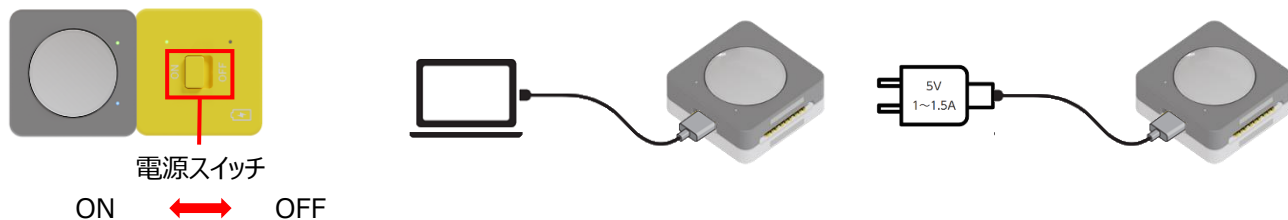


転送方法は、ご使用のソフトウェアやデバイスによって異なります。下記サイトの「説明書」の内容をご確認ください。

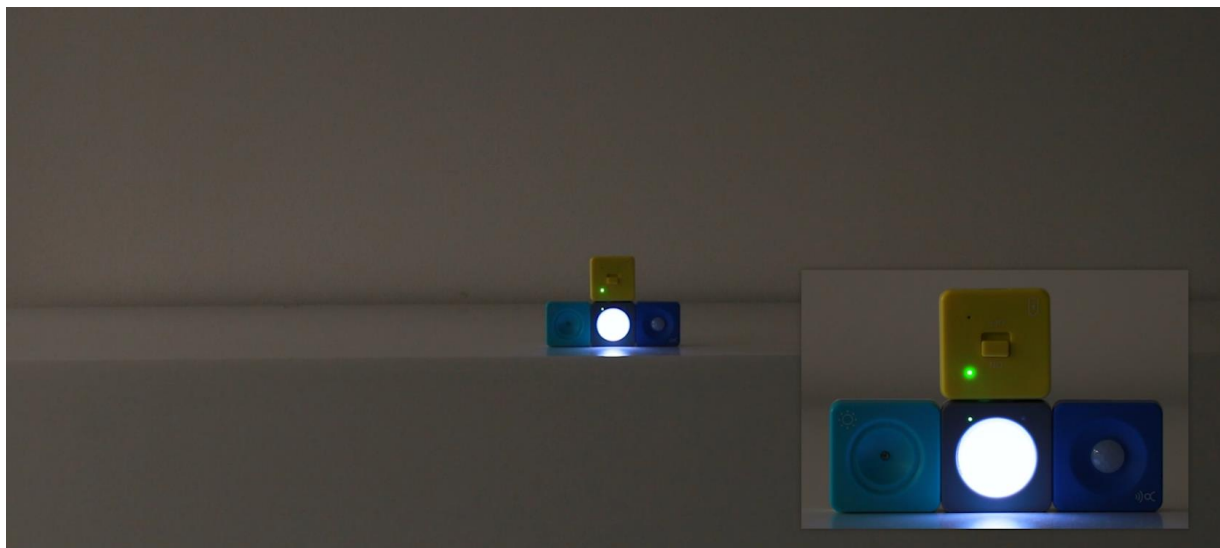
<https://www.artec-kk.co.jp/arteclinks/software/>

④バッテリーの電源を ON にします。

(バッテリーがない場合は、USB ケーブルをつかってデバイスや AC アダプター (5V、1~1.5A) から電気を送ってください。)




⑤暗い場所や、夜になると暗くなる場所に置いてつかいます。周囲が暗いときに人が前を通ると、LED が自動で点灯します。

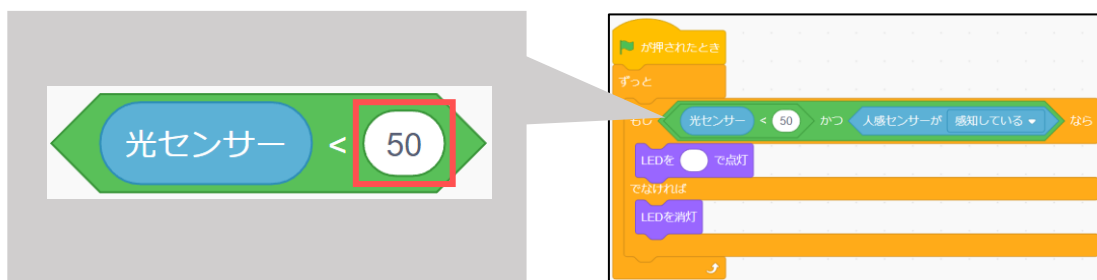


しきい値の変更

周囲が明るい暗いかを判別するための数値（しきい値）を変更することで、LED が点灯する条件を変更することができます。

①「暗い場所で光る人感ライト（生活とつながる）」のサンプルプログラムを読み込みます。

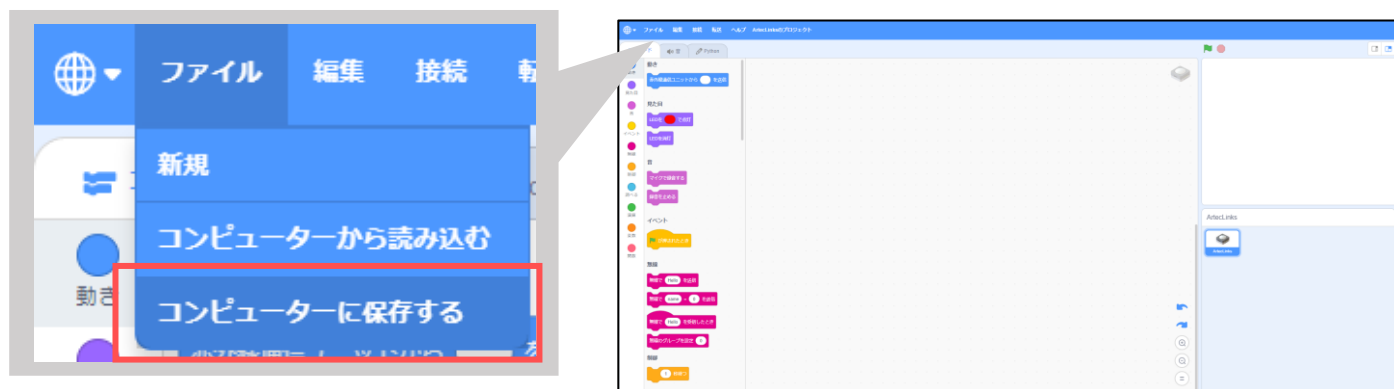
②  の数値（50）は 0 から 100 の間で変更することができます。数値を大きくすると、より明るい場所で LED が点灯するようになります。数値を小さくすると、より暗い場所で LED が点灯するようになります。



③数値を変更したら、プログラムをデバイスからメインユニットに転送（保存）します。

ファイルの保存

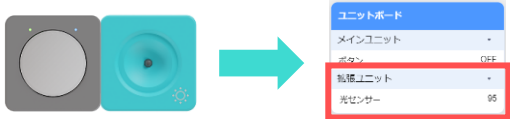
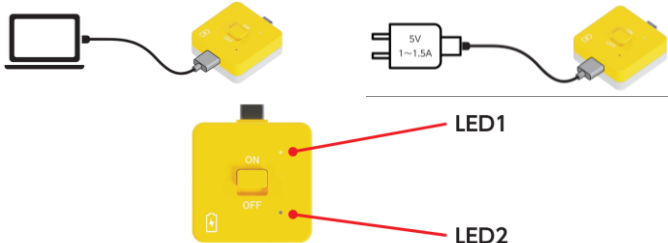
プログラムを変更した場合は、新しいファイルとして保存しましょう。



ソフトウェアの「ファイル」から「コンピューターに保存する」を選択して、プログラムをデバイスに保存します。

よくあるご質問

サンプルプログラムを使用する際のトラブルシューティングを下記に記します。発生した問題が解決できない場合は、お手数ですが 1 ページに記載のお客様相談窓口までお問い合わせください。

ご質問	回答
デバイスとの接続や、プログラムの転送ができない。	<p>接続方法や転送方法は、ご使用のソフトウェアやデバイスによって異なります。下記サイトの「説明書」の内容をご確認ください。</p> <p>https://www.artec-kk.co.jp/arteclinks/software/</p>
ソフトウェアの使い方や製品の性能などの情報が知りたい。	<p>下記サイトの「説明書」の内容をご確認ください。</p> <p>https://www.artec-kk.co.jp/arteclinks/software/</p>
プログラムが正常に動作しない。	<p>下記の手順で、メインユニットと拡張ユニットが正しく接続されていることを確認してください。</p> <p>(1) デバイスとメインユニットを接続します。</p> <p>(2) ソフトウェアの「ユニットボード」に、拡張ユニットが正しく表示されていることを確認します。</p> <p>メインユニットに拡張ユニットを接続すると、ユニットの名前が自動的にユニットボードに表示されます。</p> <p>(例：光センサーを接続した場合)</p> <div data-bbox="866 1167 1377 1285">  </div> <p>また、バッテリーの残量が少ない場合、プログラムが正常に動作しない可能性があります。バッテリーの LED1 が赤色に点灯している場合は、バッテリーの残量が少なくなっています。バッテリーとデバイスを USB ケーブルで接続するか、AC アダプター（5V、1～1.5A）を USB ケーブルで接続すると充電できます。充電中は LED2 が赤色に点灯し、電気が満タンになると青色に点灯します。</p> <div data-bbox="815 1648 1485 1890">  </div>

無断複製・転載を禁じます