

熱中症アラート

生活とつながる



技術的サポートのお問い合わせ

株式会社アーテック お客様相談窓口

TEL:072-990-5656

E-mail: <https://www.artec-kk.co.jp/contact/>

組み立てかた

メインユニットと拡張ユニットを接続しましょう。

バッテリー以外の拡張ユニットは、メインユニットのどの面に接続しても問題ありません。



(バッテリーがない場合は、USB ケーブルを使ってデバイスや AC アダプター (5V、1～1.5A) から電気を送ってください。)

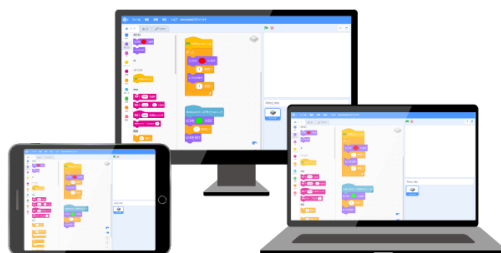


USB ケーブルや AC アダプター、モーターなどの周辺機器の情報は下記サイトからご確認ください。

<https://www.artec-kk.co.jp/arteclinks/product/>

つかいかた

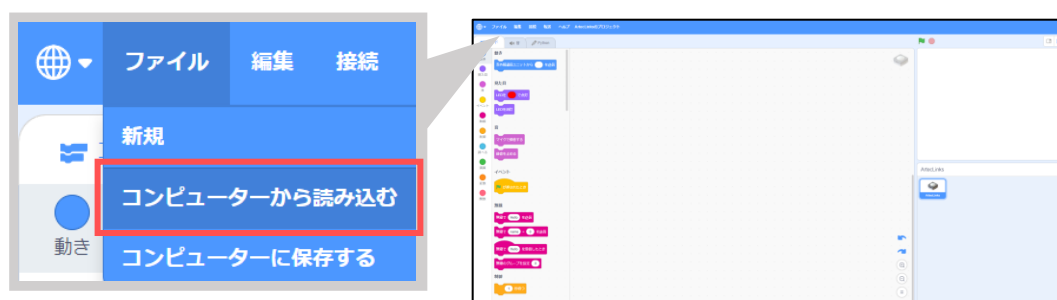
- ①アーテックリンクスを制御するためのソフトウェアを起動します。



ソフトウェアは、下記サイトにアクセスして、インストール版のソフトウェアをダウンロードする、または、オンライン版のWEBアプリを開いて使用してください。

<https://www.artec-kk.co.jp/arteclinks/software/>

- ②ソフトウェアの「ファイル」から「コンピューターから読み込む」を選択して、「熱中症アラート（生活とつながる）」のサンプルプログラムを読み込みます。



サンプルプログラムは、下記サイトからダウンロードしたものを使用してください。

<https://www.artec-kk.co.jp/arteclinks/sample/>

- ③サンプルプログラムをデバイスからメインユニットに転送（保存）してつかいます。

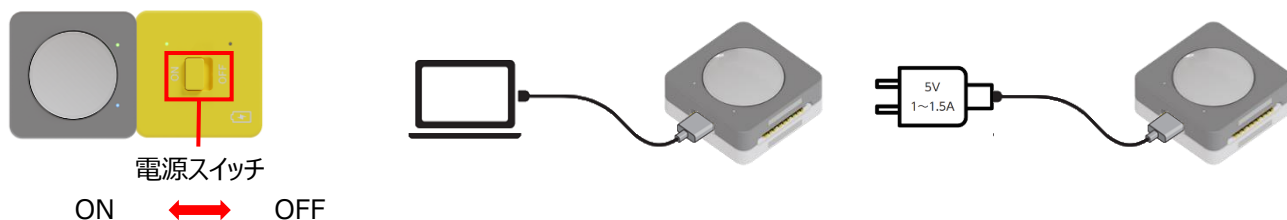


転送方法は、ご使用のソフトウェアやデバイスによって異なります。下記サイトの「説明書」の内容をご確認ください。

<https://www.artec-kk.co.jp/arteclinks/software/>

④バッテリーの電源を ON にします。

(バッテリーがない場合は、USB ケーブルをつかってデバイスや AC アダプター (5V、1~1.5A) から電気を送ってください。)



⑤気温の計測がしやすい場所に置いてつかいます。



故障の原因になりますので、アーテックリンクスを直射日光の当たる場所や屋外に長時間放置しないでください。


⑥温度が一定以上になると、LED が点灯して警告音が鳴ります。ボタンを押すと LED が消灯し警告音も止まります。

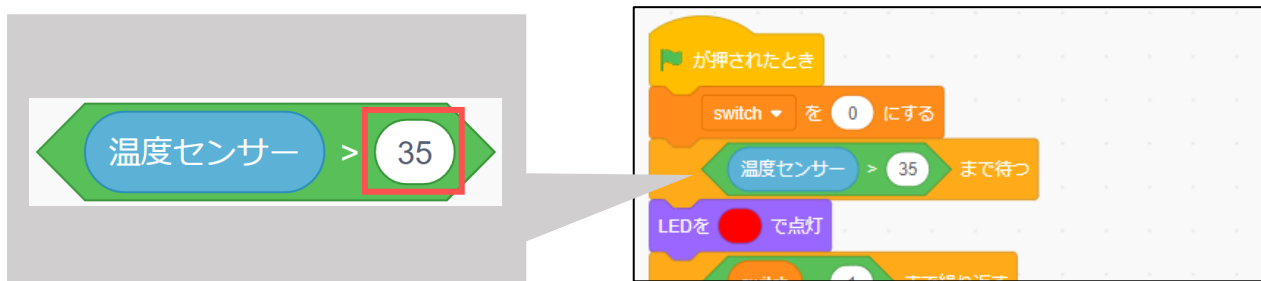


しきい値の変更

気温が高くなっているかを判別するための数値（しきい値）を変更することで、LED が点灯して警告音が鳴る条件を変更することができます。

①「熱中症アラート（生活とつながる）」のサンプルプログラムを読み込みます。

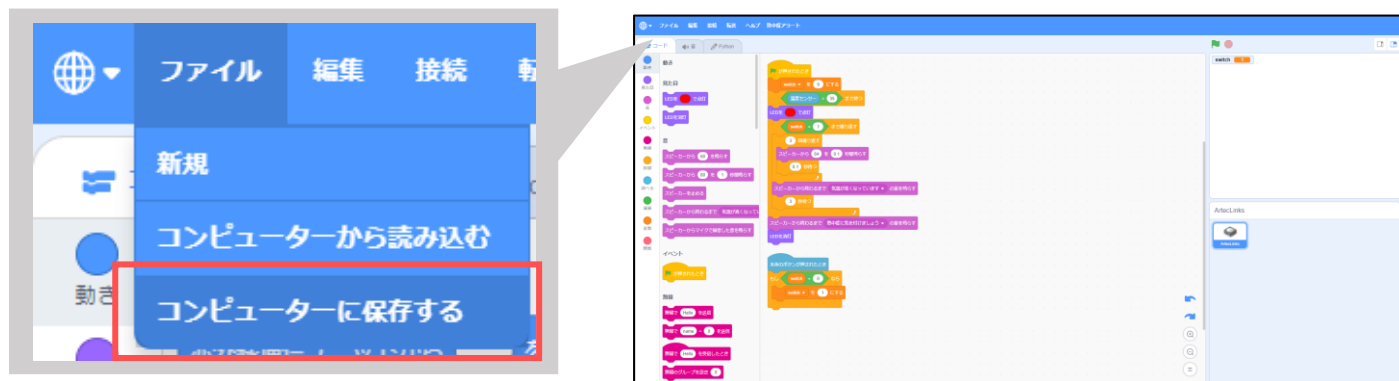
②  の数値（35）は 0 から 100 の間で変えることができます。単位は℃（度）です。数値を大きくすると、より気温が高いときだけ警告ようになります。数値を小さくすると、より気温が低いときにも警告ようになります。



③数値を変更したら、プログラムをデバイスからメインユニットに転送（保存）します。

ファイルの保存


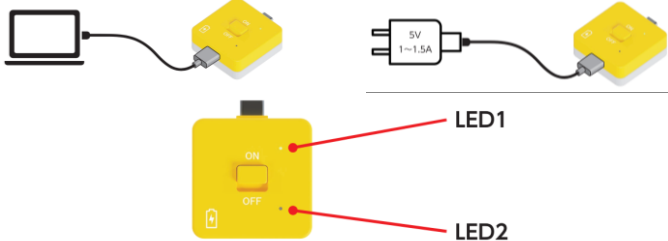
プログラムを変更した場合は、新しいファイルとして保存しましょう。



ソフトウェアの「ファイル」から「コンピューターに保存する」を選択して、プログラムをデバイスに保存します。

よくあるご質問

サンプルプログラムを使用する際のトラブルシューティングを下記に記します。発生した問題が解決できない場合は、お手数ですが 1 ページに記載のお客様相談窓口までお問い合わせください。

ご質問	回答
デバイスとの接続や、プログラムの転送ができない。	<p>接続方法や転送方法は、ご使用のソフトウェアやデバイスによって異なります。下記サイトの「説明書」の内容をご確認ください。</p> <p>https://www.artec-kk.co.jp/arteclinks/software/</p>
ソフトウェアの使い方や製品の性能などの情報が知りたい。	<p>下記サイトの「説明書」の内容をご確認ください。</p> <p>https://www.artec-kk.co.jp/arteclinks/software/</p>
プログラムが正常に動作しない。	<p>下記の手順で、メインユニットと拡張ユニットが正しく接続されていることを確認してください。</p> <p>(1) デバイスとメインユニットを接続します。</p> <p>(2) ソフトウェアの「ユニットボード」に、拡張ユニットが正しく表示されていることを確認します。</p> <p>メインユニットに拡張ユニットを接続すると、ユニットの名前が自動的にユニットボードに表示されます。</p> <p>(例：光センサーを接続した場合)</p>  <p>また、バッテリーの残量が少ない場合、プログラムが正常に動作しない可能性があります。バッテリーの LED1 が赤色に点灯している場合は、バッテリーの残量が少なくなっています。バッテリーとデバイスを USB ケーブルで接続するか、AC アダプター（5V、1～1.5A）を USB ケーブルで接続すると充電できます。充電中は LED2 が赤色に点灯し、電気が満タンになると青色に点灯します。</p> 
温度センサーで測定できる範囲を知りたい。	<p>温度センサー自体の測定可能範囲は-40℃（度）から 120℃（度）ですが、メインユニットの故障を避けるため、10℃（度）から 40℃（度）の間で使用してください。</p>

無断複製・転載を禁じます