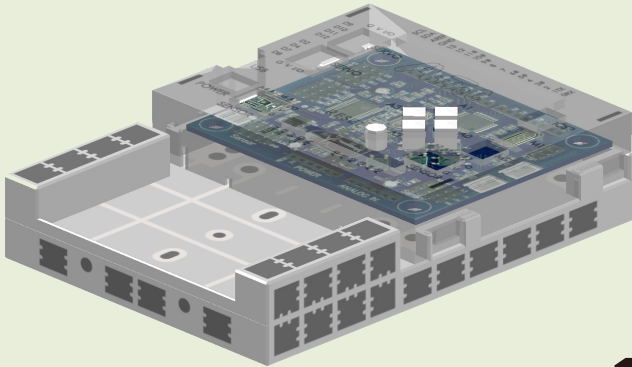


ライトタワー

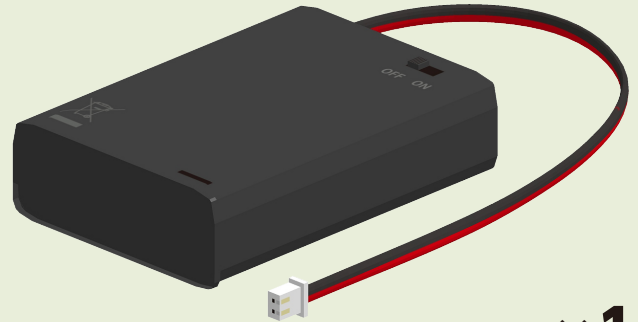
使用部品

Studuino 本体



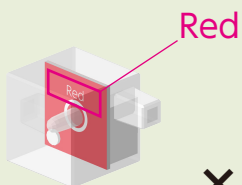
×1

電池ボックス



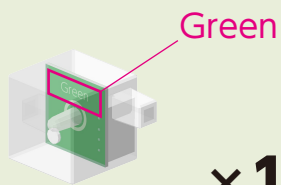
×1

LED 赤



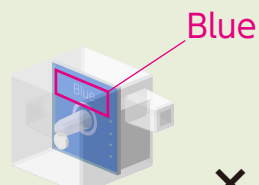
×1

LED 緑



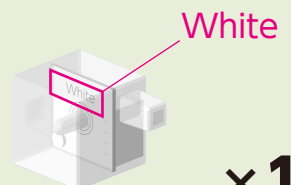
×1

LED 青



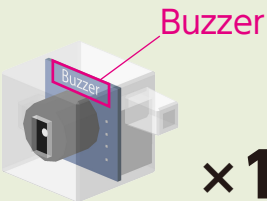
×1

LED 白



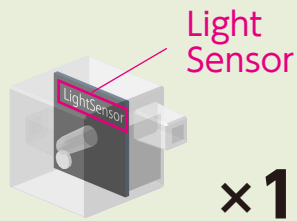
×1

電子ブザー



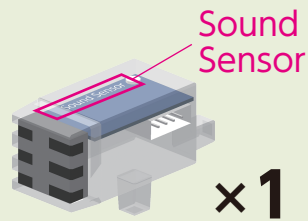
×1

光センサー



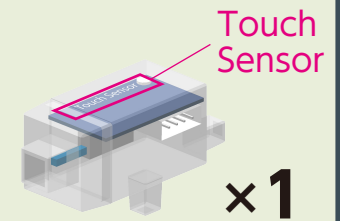
×1

音センサー



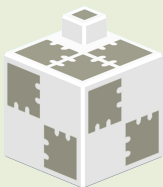
×1

タッチセンサー



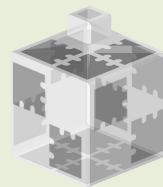
×1

基本四角 白



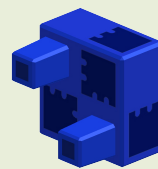
×8

基本四角 クリア



×4

ハーフ B 青



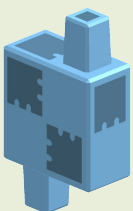
×3

ハーフ C 薄水



×29

ハーフ D 水



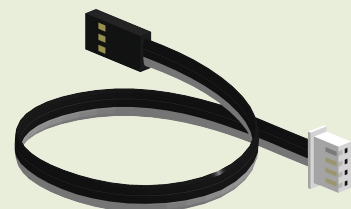
×4

USB ケーブル



×1

センサー接続コード
(3 芯 15cm)



×8