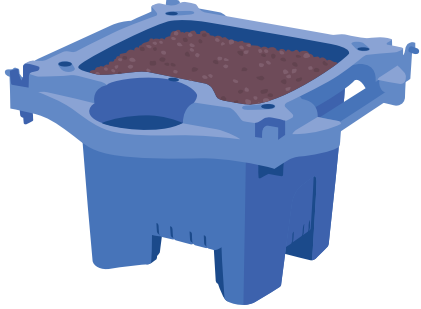


あさがおのそだてかた

1 あさがおのたねのまきかた

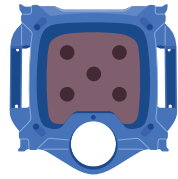
①うえきばち^{つち い}に土を入れましょう。



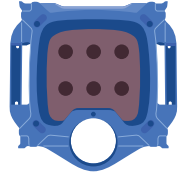
②あなをあけます。



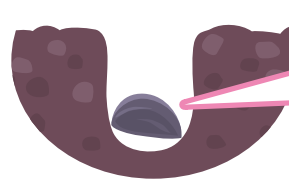
5つぶのとき



6つぶのとき



③たね^いを入れます。

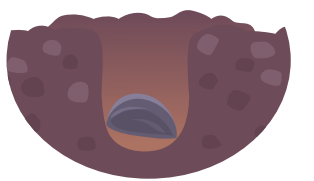


※まるいほうを
うえにします。



たねのむきにちゅういしましょう。

④土をそつと
かぶせましょう。



※^{うえ}上からおさえません。

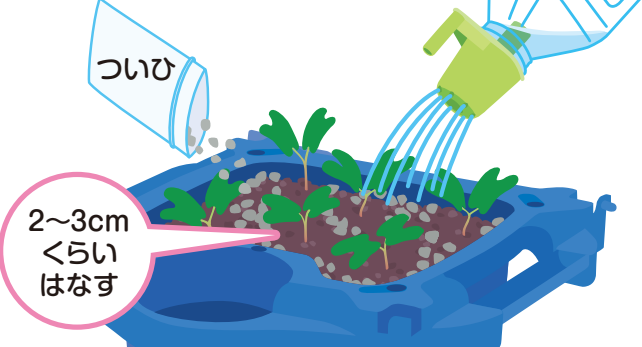
2 水のあげかた(はじめ)

ジョーロキャップをつかって、
水^{みず}をやさしくたっぷりあげましょう。
※水^{みず}はまいにちあげましょう。



3 ついひをまこう(めがでたら)

ついひをはんぶんまきましよう。
※ついひはくきのそばにはまきません。
ついひをまいたら水^{みず}をたっぷりあげましょう。



4 水のあげかた(めがでてから)

はっぱやくきに水^{みず}をかけず
土^{つち}ぜんたいにたっぷりあげてください。



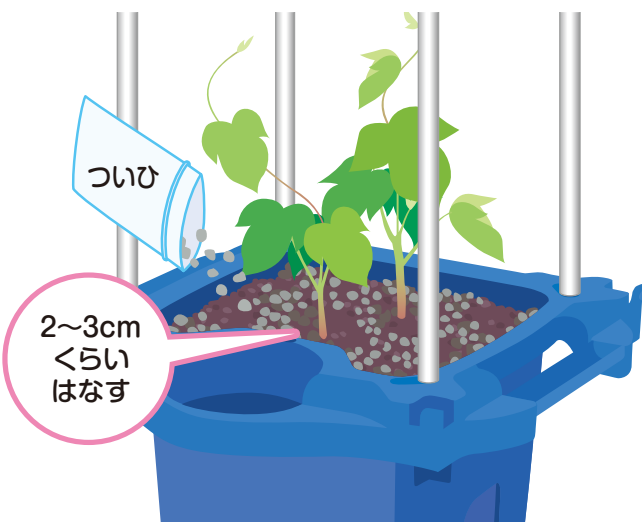
5 まびきをしよう(めがでてから)

くきのふといなえを2本のこし、ほかはぬき
ます。ぬいたなえはにわなどにうつしてそだ
てましょう。



6 ついひをまこう(つるがのびだしたら)

のこっているついひをまきましよう。
※ついひはくきのそばにはまきません。
ついひをまいたら水^{みず}をたっぷり
あげましょう。



7 つぼみがついて 花^{はな}がさく



ジョーロキャップをつかった水のあげかた

シャワーで



ねもとから



うけざら
受皿から

