

093042

音のせいしつ S型
説明書

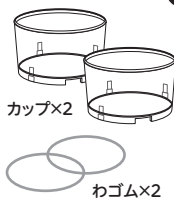
3 年

くみ

ばん

なまえ

セット内容



しん動板×2

いし

糸×1

モール×1

わゴム×2

箱から切り取る部品

しん

紙片×20

りきし台紙×2

いし

糸×3

糸でわれんけつ部品×2

いし

糸でわれんけつ部品×2



注意

(きをつけて)

- 説明書をよく読み、先生の指示をよく聞いて実験してください。
- 糸を張るときは、ゆっくり張るようにしましょう。
- わゴムをはじくときには顔に近づけないようにしましょう。
- わゴムを強くのばしたり、はじきすぎると切れて危険です。
- 人に向けてわゴムを飛ばしてはいけません。

音がでているときのようすを調べよう

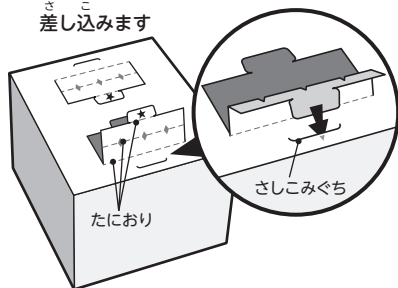
準備

音の出るものをつくろう！

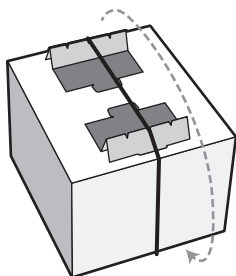
わゴムギター

箱のうら(底)にあります

- ①点線にそって たにおりし、
★部分をさしこみぐちに
差し込みます

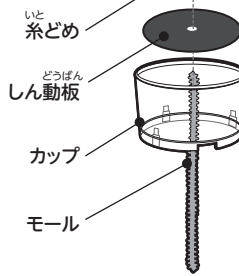


- ②わゴムをみぞにかけて、
箱を一周させてください

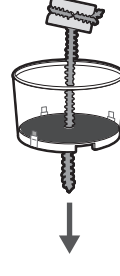


鳴き声カップ

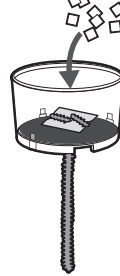
- ①モールの図のように
部品に通します



- ②モールの糸を
まに巻きつけます



- ③カップに紙片を
いれます



実験 1

音を出してみよう

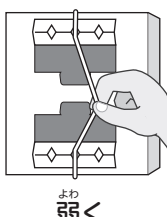
音が小さいときと大きいときの
ようすを調べよう！

はじく

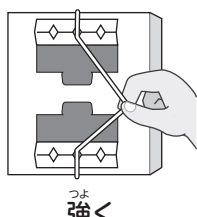
わゴムギター

はじく力のかえたときの音の大きさと、わゴムのふるえ方を調べよう。

	よわ弱く	つよ強く
音	はじく 大きい 小さい	はじく 大きい 小さい
わゴムの ふるえ方	大きい 小さい	大きい 小さい



よわ弱く



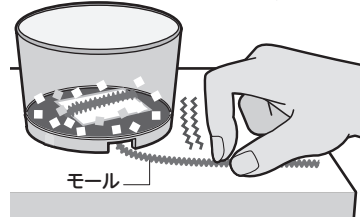
つよ強く

こする

鳴き声カップ

こする力のかえたときの音の大きさと
紙片の動き方を調べよう。

	よわ弱く	つよ強く
音	こする 大きい 小さい	こする 大きい 小さい
しん紙片の うご動き方	大きい 小さい	大きい 小さい



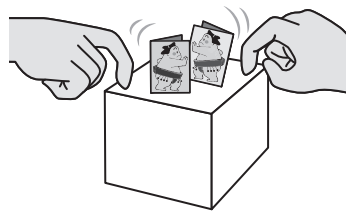
モール

カップ下のみぞからモール
を出し、机の上において爪
をたててこすってみよう。

たたく

たたく力のかえたときの音の大きさと
紙片の動き方を調べよう。

	よわ弱く	つよ強く
音	たたく 大きい 小さい	たたく 大きい 小さい
しん紙片の うご動き方	大きい 小さい	大きい 小さい

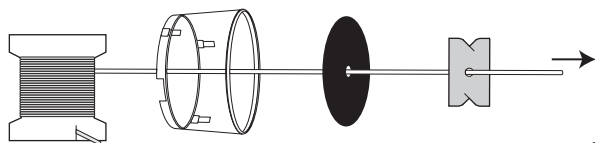
カップをえんぴつ
や棒などでたた
てみよう。「すもう台紙」を箱の上にのせて、たたく強さ
をかえて動き方を調べよう。
またふたりでとんとんずもうで遊んでみよう。

音のつたわり方を調べよう

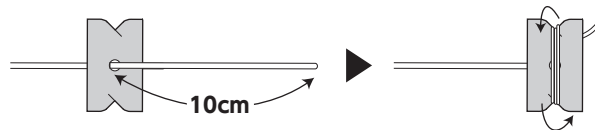
準備

糸でんわをつくろう！

①糸をカップ、しん動板、糸だめの順番に通す。

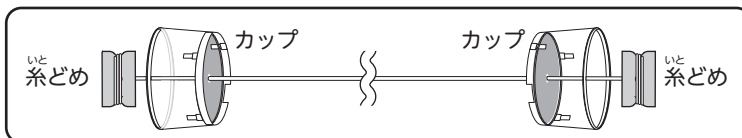


②糸だめの穴から糸を約10cm出し、みぞにまきつける。



③糸を使用する長さに切ります。

④もう片方も①②と同じ作業をすれば完成です。

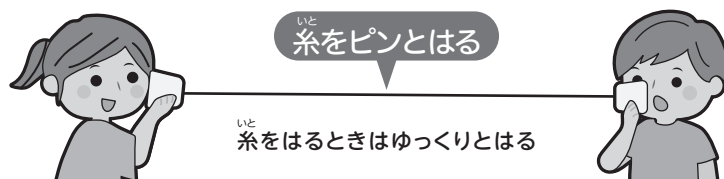


実験 2

糸でんわで話そう！

注意

耳をいためるのであまり大きな声を出さないようにしましょう。



糸をはるときはゆっくりとはる

気づいたこと

実験 3

声がきこえているとき、糸がふるえているか調べよう！

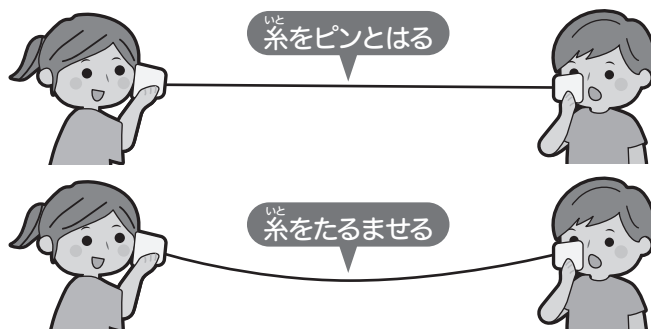
糸にそっとさわったときの糸のようすを調べる。



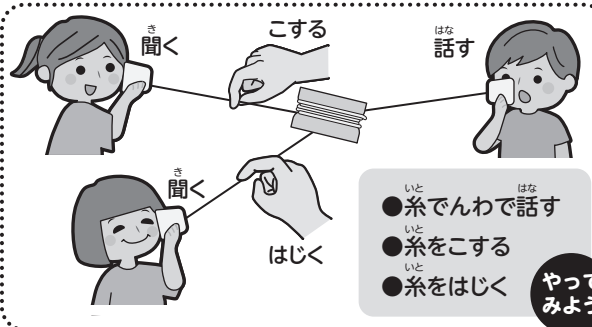
やってみよう 糸をつまんでみよう！



声を出したときに、糸をたるませたり、ピンとはったりする。



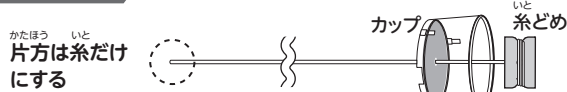
糸でんわをつないで3人で話してみよう！



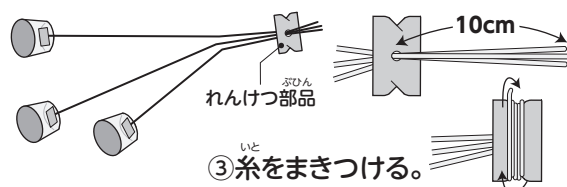
	ピンとはる	たるませる
糸のふるえ	ふるえる ふるえない	ふるえる ふるえない
声	きこえる きこえない	きこえる きこえない

準備

①糸でんわを1人1つ用意する。



②3本の糸の先をまとめ、れんけつ部品に通す。



③糸をまきつける。

実験 2・3 のまとめ

() に正しい言葉を入れましょう。

音がつたわるとき、糸は()。