

飛沫防止 透明パーティション



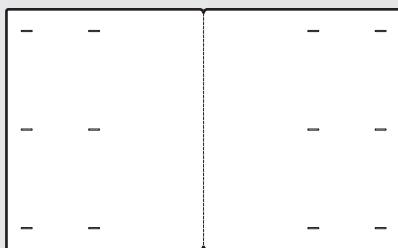
⚠ 注意

- 安全に組み立てるために、手袋や軍手を着用し2人以上での組み立てをお薦めします。
- 組み立てる前に部品の数量を確認し、正確に取り付けてください。
- お様のおられる環境では、思わぬケガや部品を誤飲する危険性がありますので充分にご注意ください。
また、不要になった梱包資材はすぐに処分してください。特にビニール袋などは頭からかぶるなどした場合、窒息する恐れがあり非常に危険です。
- 本製品を火気に近づけないでください。変形や破損、また火災の原因となる恐れがあります。
- 本製品を移動する際は必ず引きずらないよう持ち上げて移動してください。

■完成サイズ:
W610×H500×D100mm
■材質:PET樹脂

セット内容

①本体

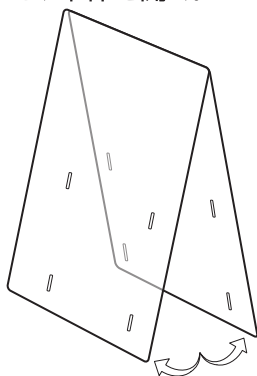


②支柱

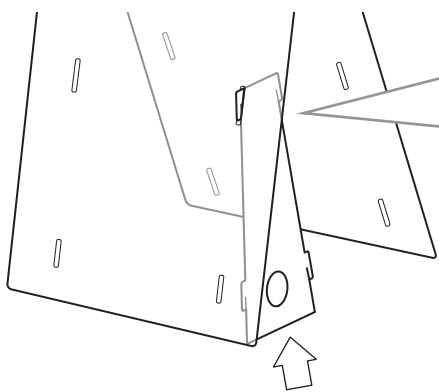


組み立て方

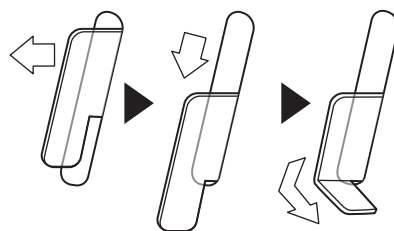
1 ①表面のフィルム(両面)をはがし、本体を開く。



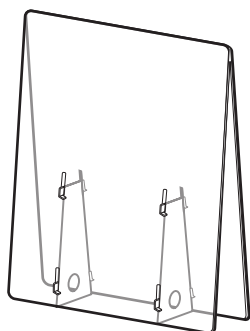
2 ②支柱を①本体スリットに差し込む。



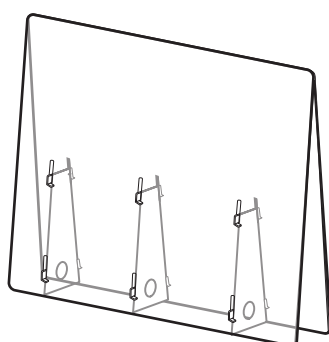
スリットに②支柱の突起を差し込み、下までスライドさせて、突起を折り曲げる。



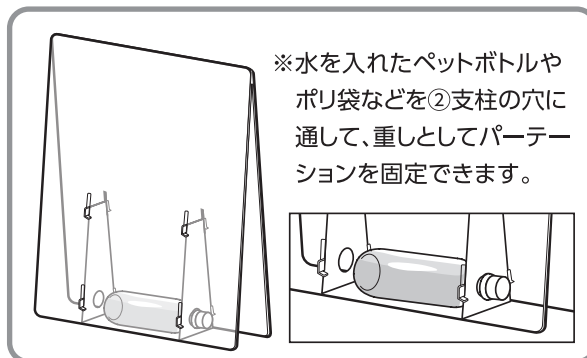
小・中は支柱が2つ



大は支柱が3つ



※水を入れたペットボトルやポリ袋などを②支柱の穴に通して、重しとしてパーティションを固定できます。



4Webからのお問い合わせはこちら
<https://www.artec-kk.co.jp/contact/>
お電話でのお問い合わせはこちら
TEL 072-990-5656

