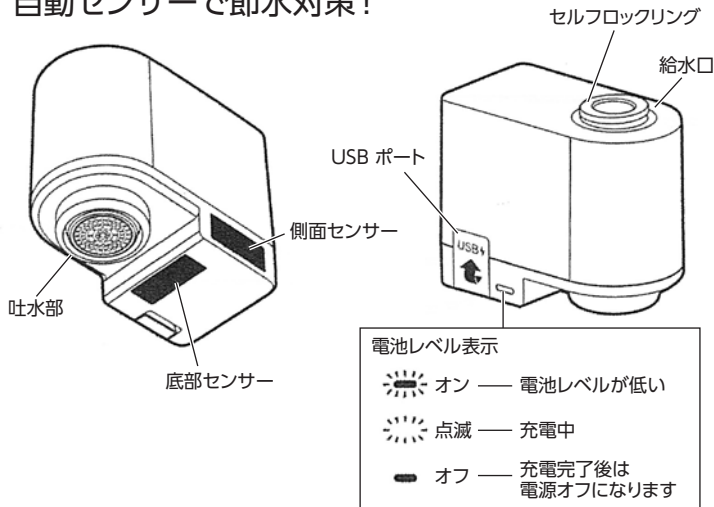




# 赤外線節水器

蛇口に取り付けるだけ！  
自動センサーで節水対策！

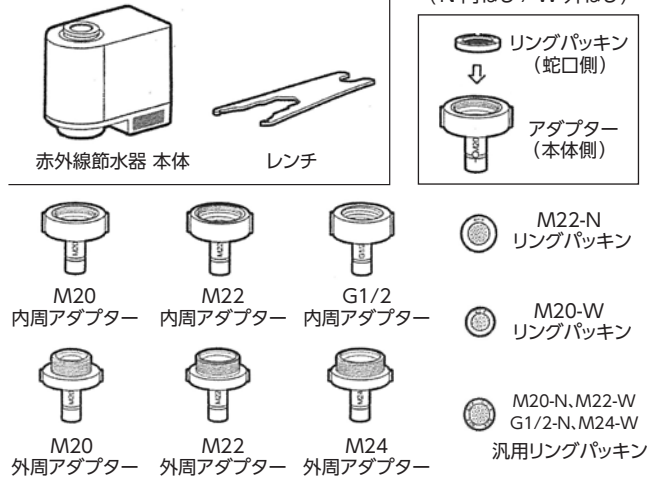


電池レベル表示

	オン	電池レベルが低い
	点滅	充電中
	オフ	充電完了後は電源オフになります

ご使用前に充電してください。(満充電にはおよそ3時間かかります)

## セット内容



水漏れを防ぐために、アダプターを取り付ける前に必ず先にリングパッキンをご使用ください。

## 設置の仕方

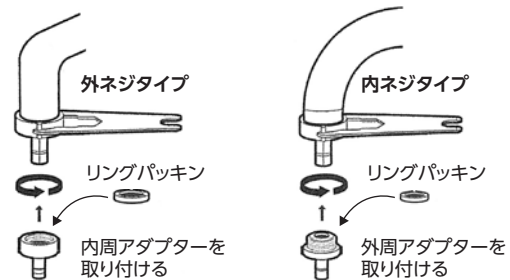
### ① 泡沫水栓の取りはずし

蛇口先端部の泡沫水栓を取り外し、蛇口の周辺に残ったごみを取り除き洗浄します。



### ② アダプターの設置

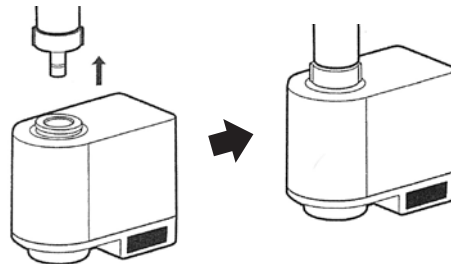
お使いの水道に合う型のアダプターを選び、リングパッキンを取り付け、アダプターを反時計回りに締めて取り付けます。



### ③ 赤外線節水器の設置

本体を蛇口に押し上げるようにはめ込むと、セルフロックされ、設置が完了します。(必要に応じて本体を回転させ、適切な位置になるよう調節してください)

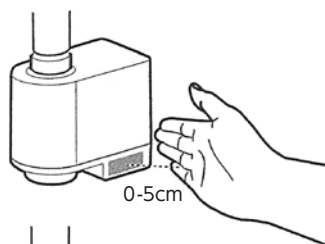
本体の周囲は側面センサーから10cm、底部センサーから15cm以内に障害物がない状態にしておいてください。



## 使い方

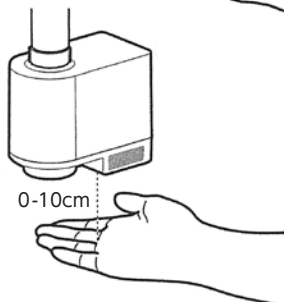
### 側面センサー

センサーから5cmまでの位置で手をかざすと、3分間水が出ます。水が出ている3分の間にもう一度手をかざすと、水が停止します。



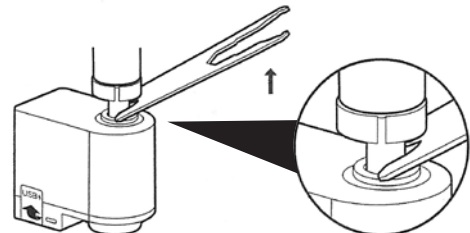
### 底部センサー

センサーから10cmまでの位置で手をかざすと、給水が即時開始します。センサーから手を離すと即時停止します。



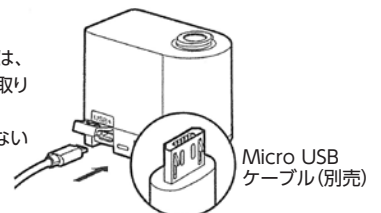
## 取り外し方

レンチをアダプターとセルフロックリングの間に入れ、セルフロックリングの中央部を押し下げるように、レンチを持ち上げると本体を取りはずせます。



## 充電の仕方

電池レベル表示がオンになっているときは、まず水を止めて、節水器本体を蛇口から取りはずしてください。本体をMicro USBケーブル(別売)につないで充電してください。



## よくある質問

### 1. 設置後に水が漏れる

- ・リングパッキンが適切に取り付けられているか確認してください。
- ・本体を取り付ける際、アダプターに完全に接続されているか確認してください。

### 2. センサーの近くで手をかざしても水が出ない

- ・水道の元栓が開いているかどうか確認してください。
- ・底部センサーが感知する距離は 0～10cm、側面センサーは 0～5cmです。手をかざす位置がセンサー感知範囲にあるかどうか確認してください。
- ・側面または底部のセンサー面が水滴に覆われていないか確認してください。
- ・電池レベルを確認してください。

### 3. 水が時々止まる、または流れ続ける

- ・手をかざす位置がセンサーの感知できる範囲にあるかどうか確認してください。
- ・底部センサーモードで使用中に、誤って側面センサーが作動すると水が出続ける状態になります。側面センサーにもう一度感知させると水が止まります。
- ・側面または底部センサー面に水滴などが残っていないか確認してください。

### 4. センサーが感知する距離が物によって違うのはなぜ？

赤外線の特徴として、感知できる距離は物によって異なります。例えば、手を感知する距離はお皿の場合よりも近くなります。記載されているセンサーの検出距離の測定には工業基準による白い板紙が使われています。食器や調理器具の洗浄の際は給水が途切れないよう側面センサーをご利用ください。

### 5. 水があふれ出すことはない？

- ・この製品はオーバーフロープロテクション機能により、底部センサーが作動してから20秒、側面センサーが作動してから3分間で給水が停止し、事故を防ぐよう設計されています。
- ・本体は電池が故障した場合でも水が止まるよう給水口が閉じます。
- ・長期間水道を使わない場合は水道の元栓を閉めることをおすすめします。

## △ 注意

本製品を設置、ご使用前に、以下の内容をよくお読みください。

- ・赤外線自動節水器は動作不良を防ぐため、瞬間湯沸かし機器、太陽光温水器などと一緒にご使用にならないでください。
- ・センサーパネルを目の粗い布、ブラシ、ヤスリなど、硬いもので擦らないでください。
- ・本体を強酸性洗剤で洗浄しないでください。
- ・長期間ご使用にならない場合は元栓をオフの位置にしてください。
- ・フィルターの目詰まりによる給水の不良がある場合は、アダプターをはずして、内部のパッキンや部品を掃除し、取り付け直してください。
- ・本製品は高熱になるものの近くに設置しないでください。
- ・本製品は凍結するおそれのある場所に設置しないでください。凍結が起こるとセンサーが通常の動作をしなくなる場合があります。
- ・直射日光の当たる場所に本製品を設置しないでください。
- ・この製品の使用に適切な水圧は 0.05～0.8MPaです。内部の水圧が0.8MPaを超えないようにしてください。
- ・水が侵入しないよう、USB充電保護プラグカバーを装着してください。

## 基本仕様

名称	赤外線節水器	重量	105g
型番	HD-ZNJSQ-02	サイズ	60 x 34 x 49mm
消費電力	<0.2rr.VY	水圧	0.05-0 8MPa
センサー	側面センサー0～5cm / 底部センサー0～10cm		
消費水量	水利用効率 I	防水グレード	IPX6