

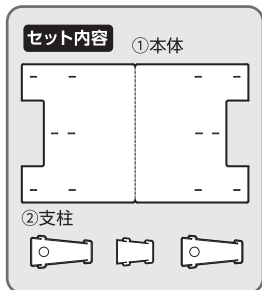
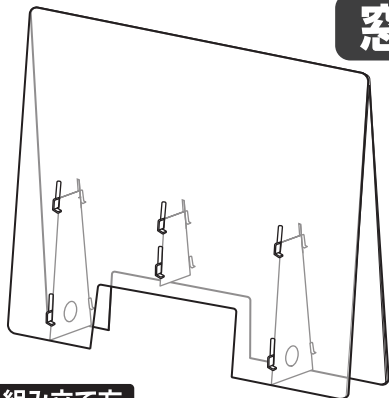
051238

Artec®

# 飛沫防止 透明パーテーション



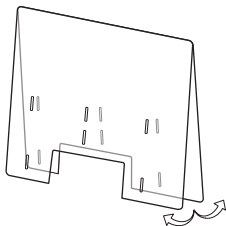
## 窓あきタイプ



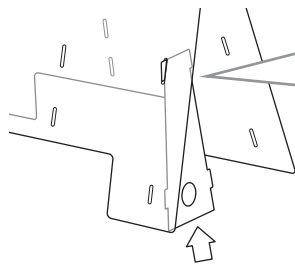
- 完成サイズ: W610×H500×D100mm
- 材質: PET樹脂

### 組み立て方

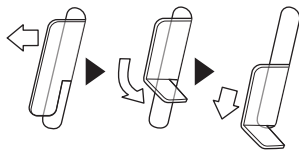
**1** ①表面のフィルム(両面)をはがし、本体を開く。



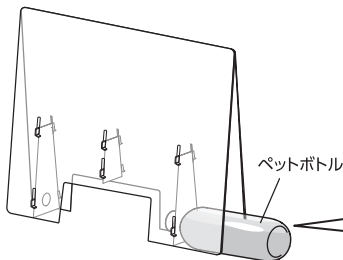
**2** ②支柱を①本体スリットに差し込む。



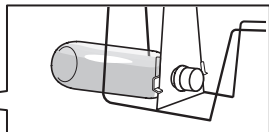
スリットに ②支柱の突起を差し込み、突起を折り曲げて下までスライドさせる。



※水を入れたペットボトルやポリ袋などを②支柱の穴に通して、重しとしてパーテーションを固定できます。



【反対側から見た図】  
ペットボトルを外側から差し込む



株式会社 **アーテック**

お客様相談窓口

TEL 072-990-5656

MADE IN CHINA K0720 B040622

