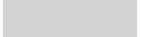


木彫ペン立て時計：原寸大下絵用紙

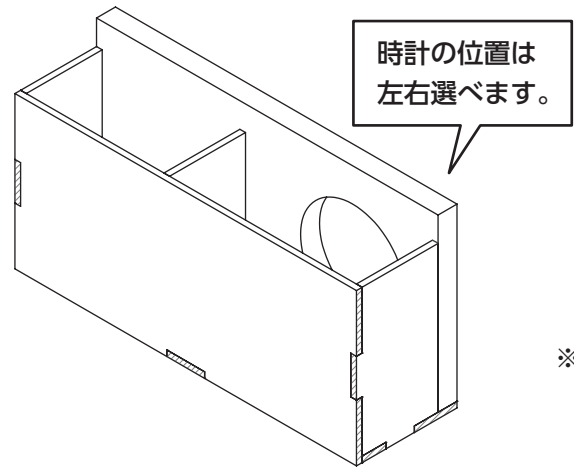
※各面の中心がとれるように方眼を印刷しています。

※  …… 穴加工部分とその付近は彫刻しないでください。

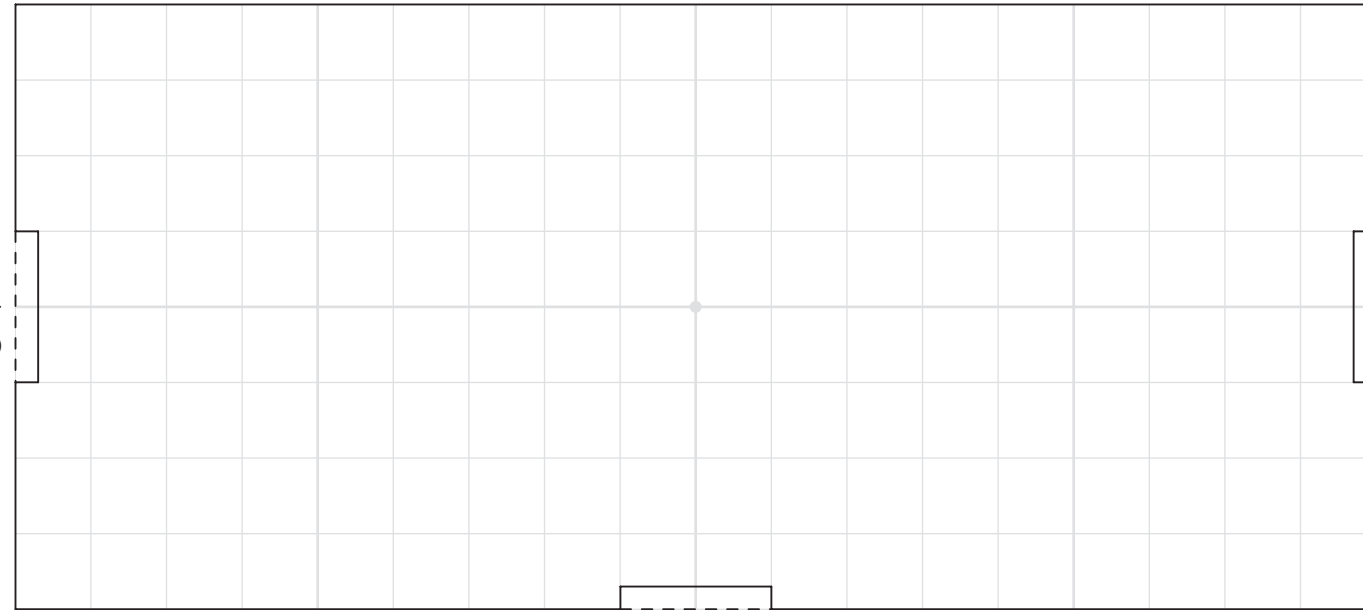
※③側板は組み立てた時の②背板と底板の厚みも含んでいます。

※②背板は組み立てた時の③側板と底板の厚みも含んでいます。

(下図  部分)



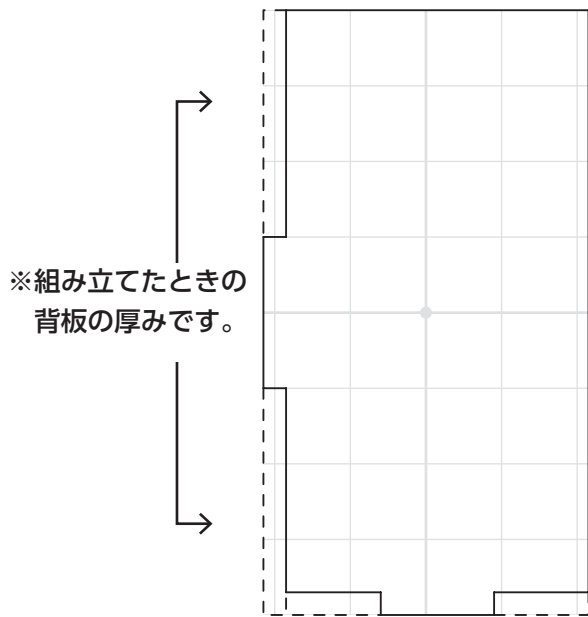
②背板 (着色のみ)



※組み立てたときの
側板の厚みです。

※組み立てたときの底板の厚みです。

③-1 側板 (着色のみ)

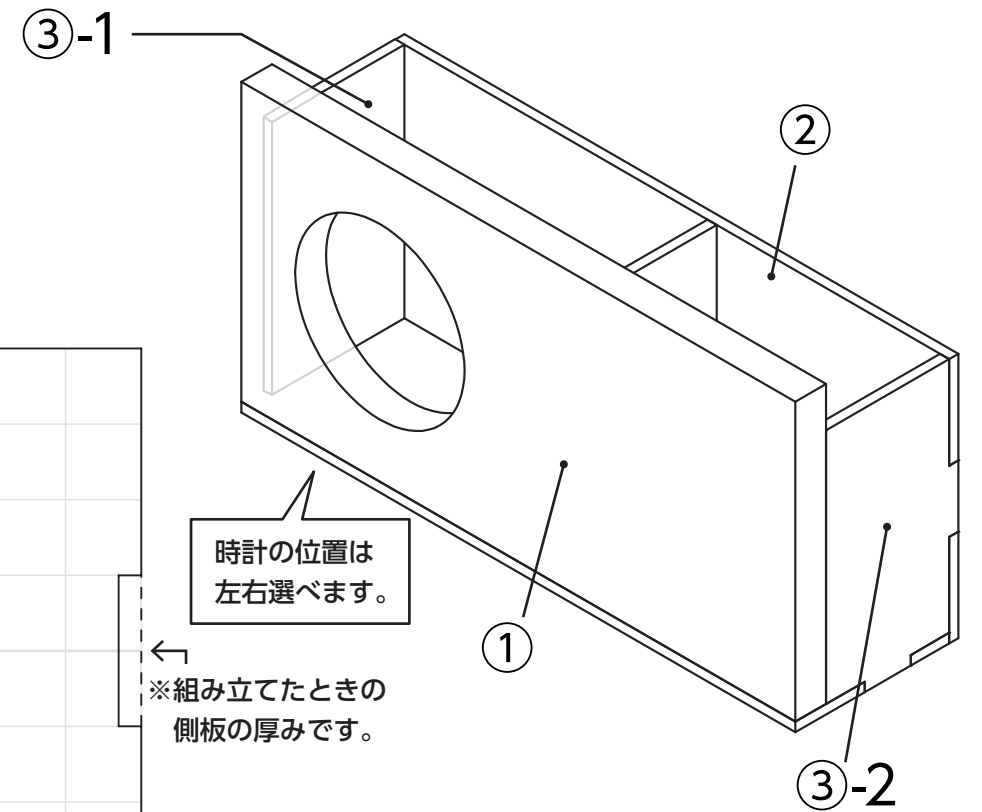
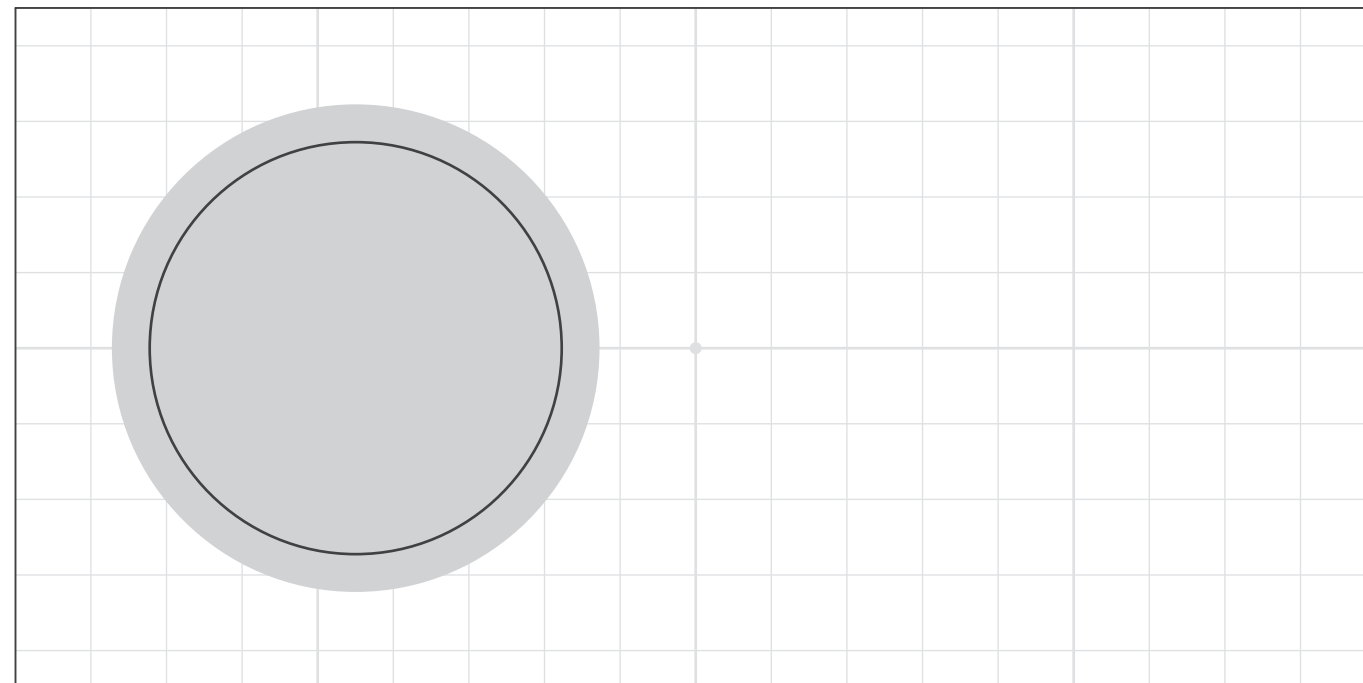


※組み立てたときの
背板の厚みです。

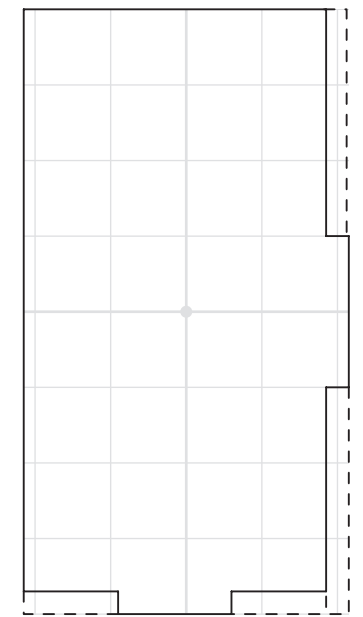
手
前

※組み立てたときの
底板の厚みです。

①前板 (彫刻・着色) ※時計の位置が右側のデザインの時は上下反対にして使用してください。



③-2 側板 (着色のみ)



※組み立てたときの
背板の厚みです。

※組み立てたときの
底板の厚みです。



図案集・作例集はコチラ!
<https://www.artec-kk.co.jp/special/graduation/>

年 組 氏名

B044968

K0722