

かずを かぞえよう①

がつ

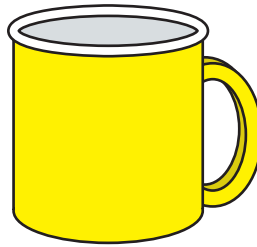
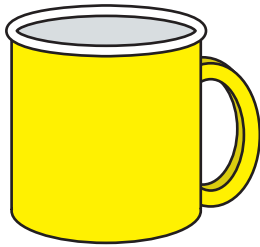
なまえ

にち



コップはなんこありますか。

したの ^{しかく}□ にすうじをかきましょう。



コップは

こあります。



ぼうしはなんこありますか。

したの ^{しかく}□ にすうじをかきましょう。



ぼうしは

こあります。

かずを かぞえよう②

がつ

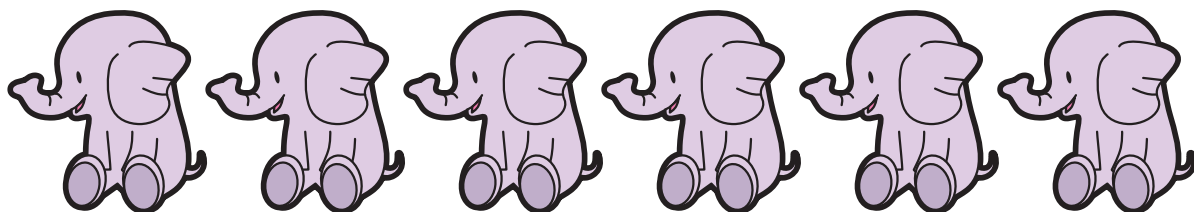
なまえ

にち



ぞうはなんとういますか。

したの ^{しかく}□ にすうじをかきましょう。



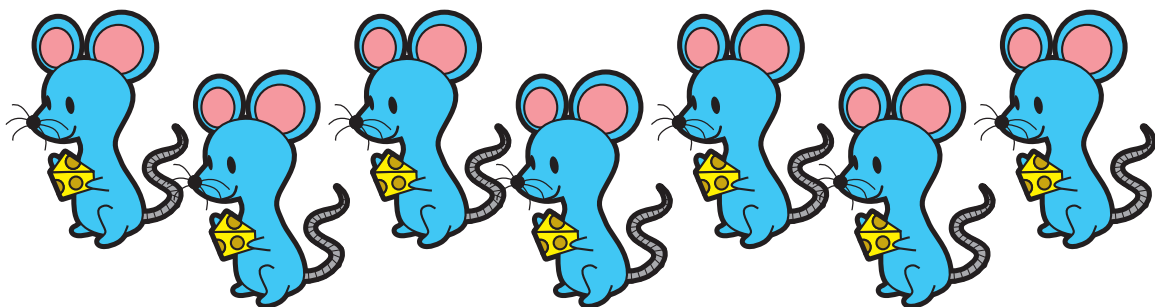
ぞうは

とういます。



ねずみはなんひきいますか。

したの ^{しかく}□ にすうじをかきましょう。



ねずみは

ひきいます。

かずを かぞえよう③

がつ

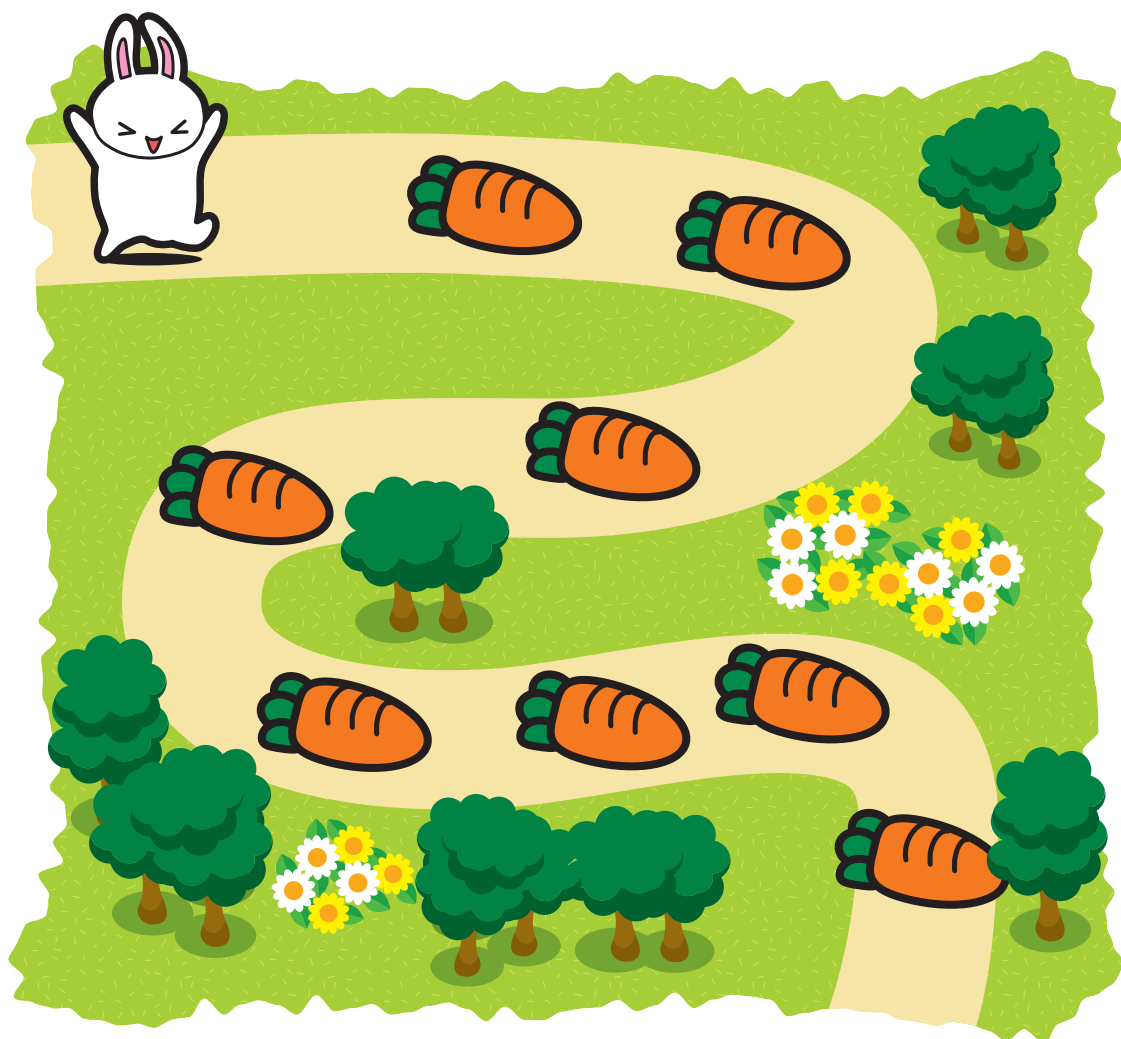
なまえ

にち



にんじんはなんほんありますか。

したの ^{しかく} にすうじをかきましょう。



にんじんは

ほん あります。

なかまを さがそう①

がつ

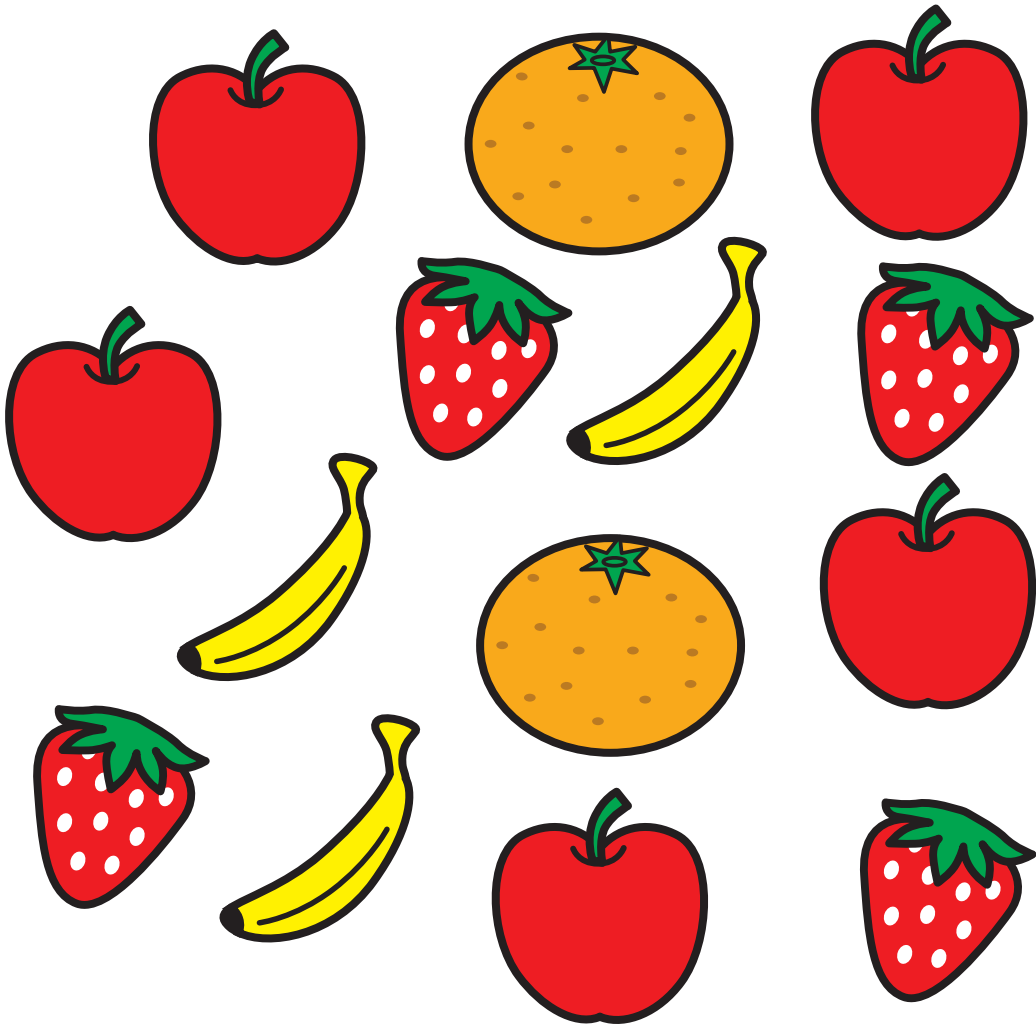
なまえ

にち



りんごはなんこありますか。

したの ^{しかく} にすうじをかきましょう。



りんごは

こあります。

なかまを さがそう②

がつ

なまえ

にち



ねずみはなんひきいますか。

したの ^{しかく} にすうじをかきましょう。



ねずみは


ひきいます。

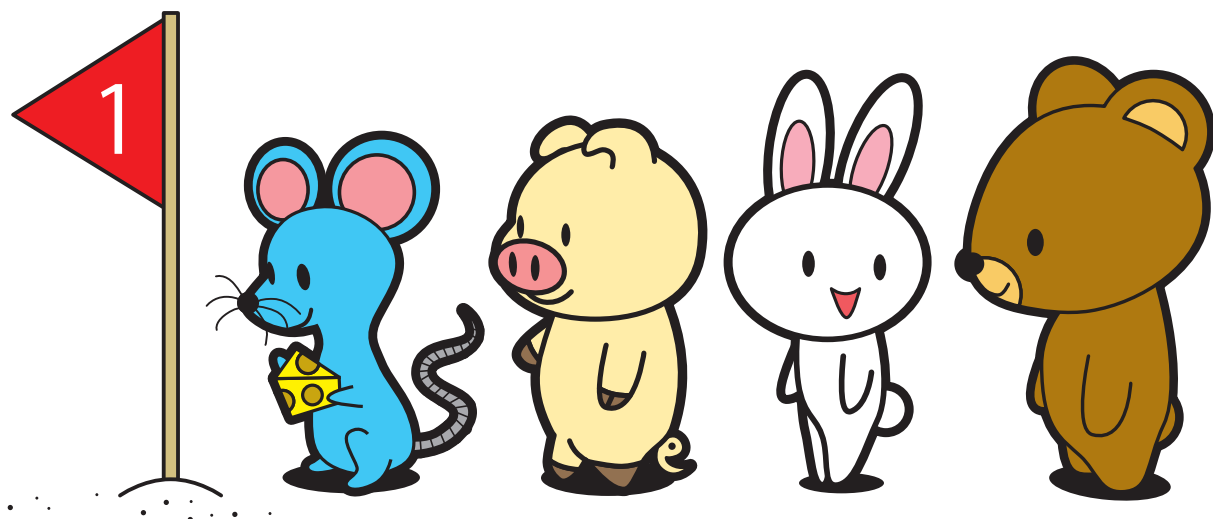
なんばんめ!? ①

がつ

なまえ

にち


 えをみてしたの ^{しかく}□にかずをかきましょう。

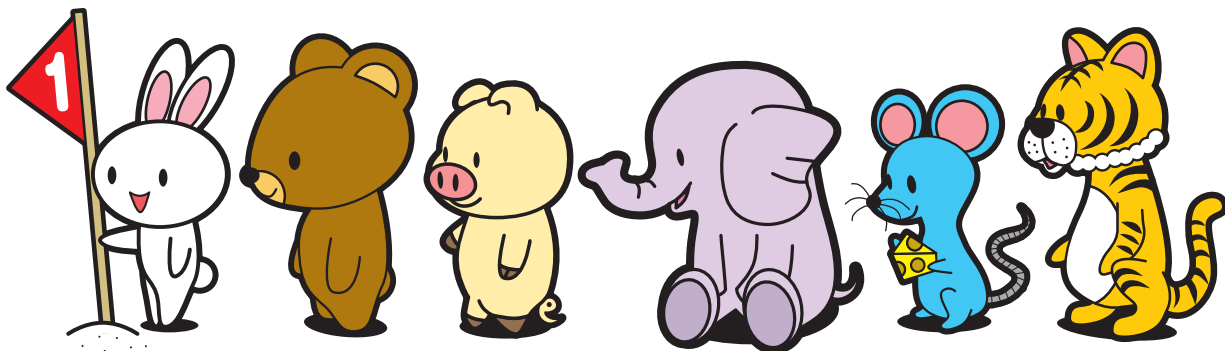


うさぎはまえから ばんめにいます。

くまはまえから ばんめにいます。

ぶたはうしろから ばんめにいます。

 えをみてしたの ^{しかく}□にかずをかきましょう。



ぞうはまえから ばんめにいます。

くまはうしろから ばんめにいます。

とらはまえから ばんめにいます。

ねずみはうしろから ばんめにいます。

こたえあわせ

かすを かぞえよう①

動物	なまえ
にん	

コップはなんこありますか。
したの□にすうじをかきましょう。



コップは **3** こあります。

ぼうしはなんこありますか。
したの□にすうじをかきましょう。



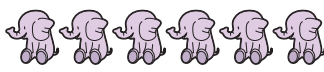
ぼうしは **5** こあります。

かすをかぞえよう①

かすを かぞえよう②

動物	なまえ
にん	

ぞうはなんとういますか。
したの□にすうじをかきましょう。



ぞうは **6** とういます。

ねずみはなんひきいますか。
したの□にすうじをかきましょう。



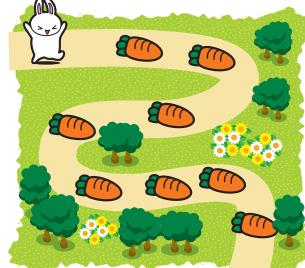
ねずみは **7** ひきいます。

かすをかぞえよう②

かすを かぞえよう③

動物	なまえ
にん	

にんじんはなんほんありますか。
したの□にすうじをかきましょう。



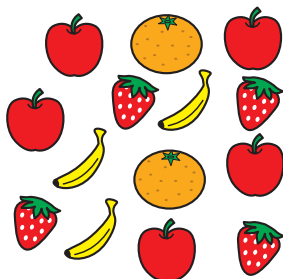
にんじんは **8** ほんあります。

かすをかぞえよう③

なかまを さがそう①

動物	なまえ
にん	

りんごはなんこありますか。
したの□にすうじをかきましょう。



りんごは **5** こあります。

なかまをさがそう①

なかまを さがそう②

動物	なまえ
にん	

ねずみはなんひきいますか。
したの□にすうじをかきましょう。



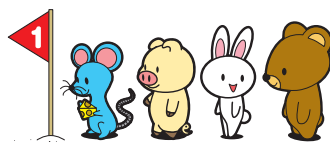
ねずみは **4** ひきいます。

なかまをさがそう②

なんばんめ!?①

動物	なまえ
にん	

えをみてしたの□にかずをかきましょう。



うさぎはまえから **3** ばんめにいます。

くまはまえから **4** ばんめにいます。

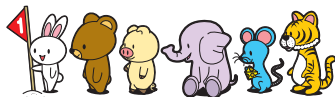
ぶたはうしろから **3** ばんめにいます。

なんばんめ!?①

なんばんめ!?②

動物	なまえ
にん	

えをみてしたの□にかずをかきましょう。



ぞうはまえから **4** ばんめにいます。

くまはうしろから **5** ばんめにいます。

とらはまえから **6** ばんめにいます。

ねずみはうしろから **2** ばんめにいます。

なんばんめ!?②