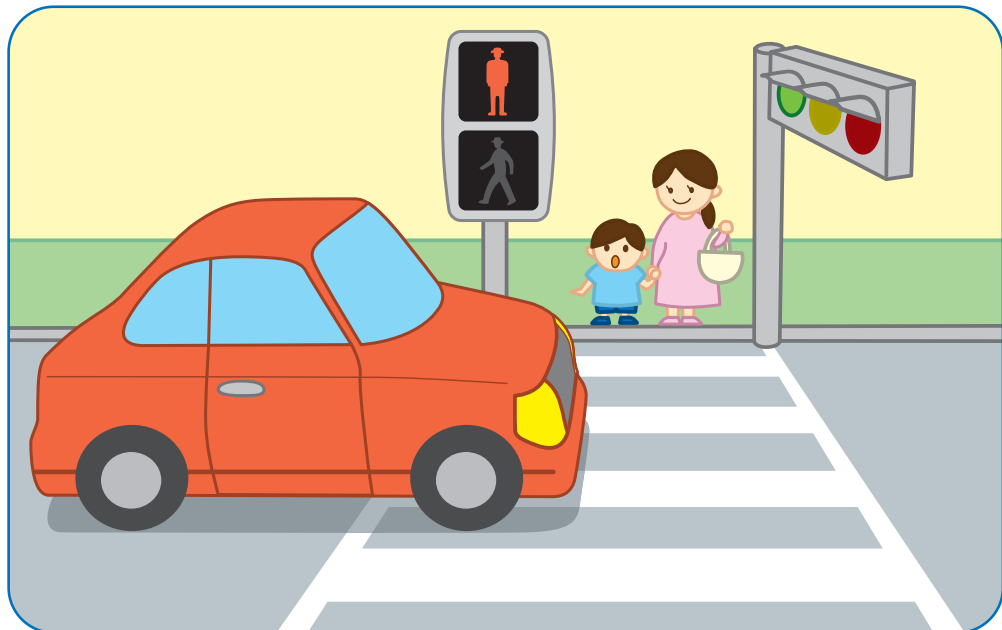




えでおぼえよう
こうつうひょうしき

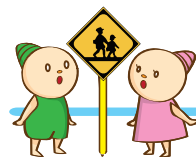
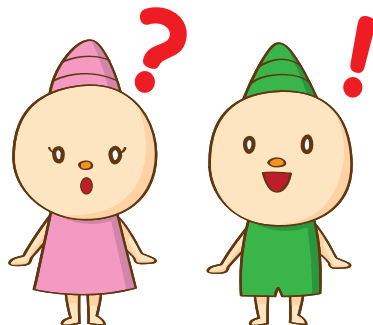


● おうだんほどの マーク^{まーく}

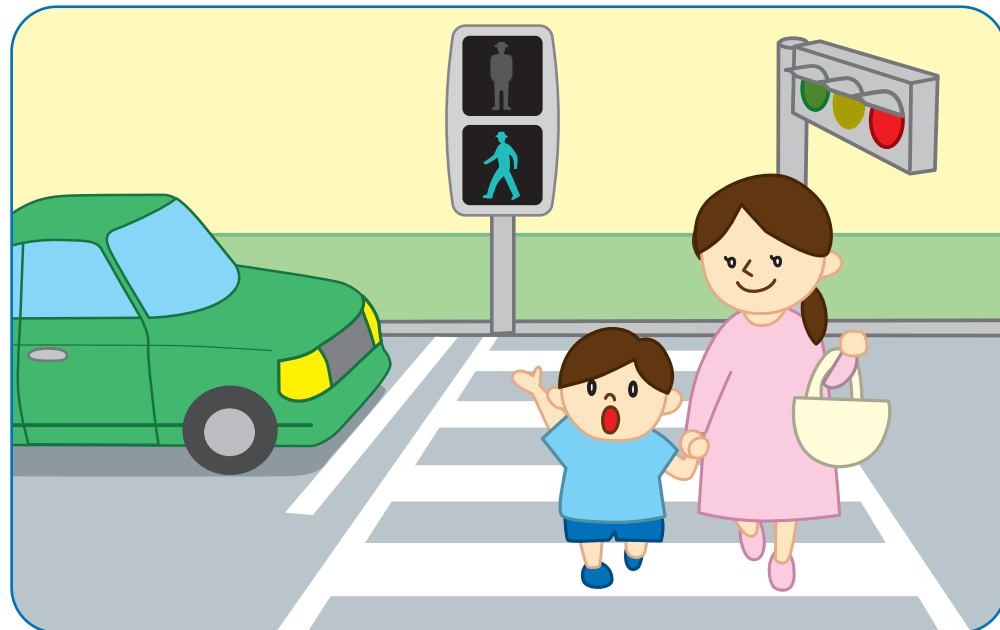


あかしんごう

あるくひとは とまって
あおになるのを まとう。



えでおぼえよう
こうつうひょうしき

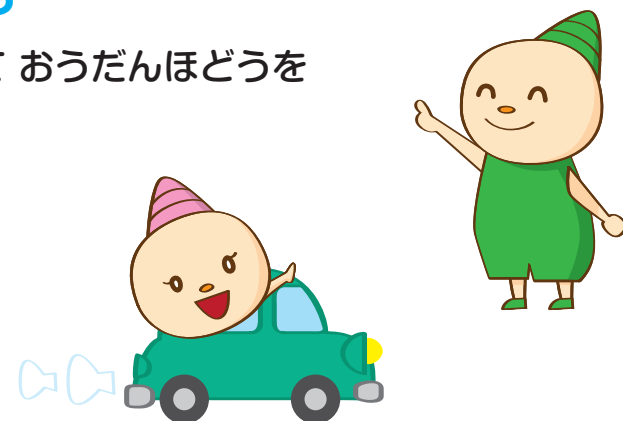


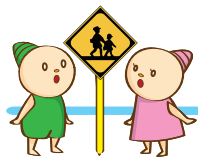
● おうだんほどの マーク^{まーく}



あおしんごう

さゆうをみて おうだんほどを
わたろう。





えでおぼえよう

こうつうひょうしき

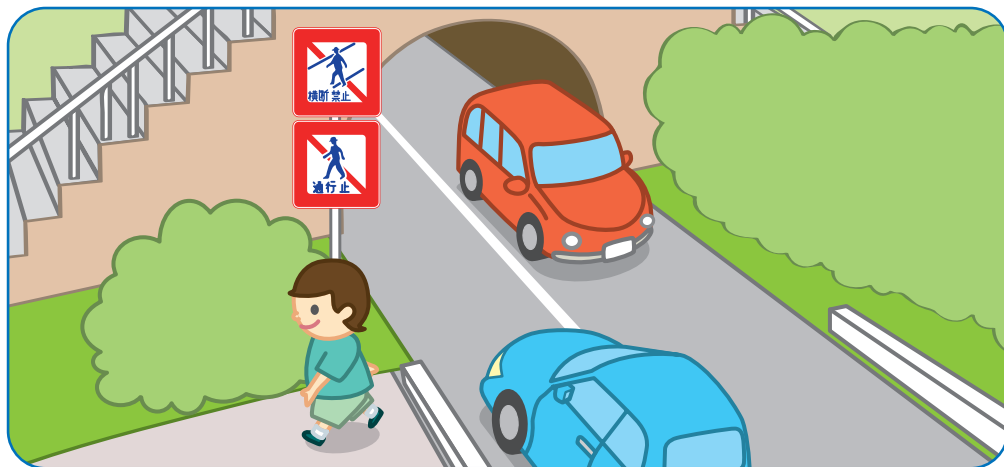


● しょうてんがい



ほこうしゃ
せんようどうろ

あるくひとだけ とおれます



● くるまのおおいとんねるがあるよ。



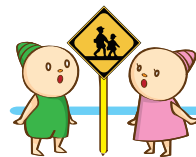
ほこうしゃおうだんきんし

あるくひとは おうだん
できません



ほこうしゃつうこうどめ

あるくひとは とおれません



えでおぼえよう

こうつうひょうしき



● まちの なかに ある ひょうしき



いったんていし

くるまに のるひとは
いったんていし



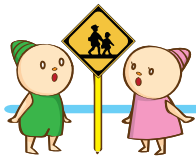
ふみきり あり

でんしゃの ふみきりが
ちかいので ちゅうい

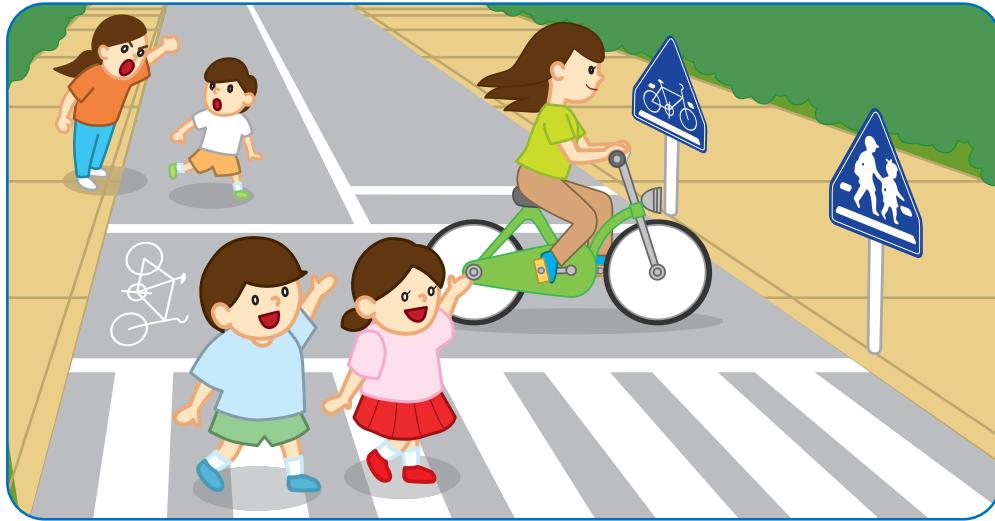


がっこうなどあり

ようちえんや がっこうが ちかくに あるので
くるまに のるひとは ちゅうい



えでおぼえよう こうつうひょうしき



● こうつうひょうしき



じてんしゃおうだんたい

じてんしゃのひとがわたれる おうだんどうろ



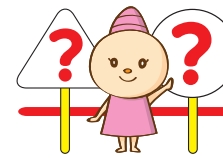
おうだんほどろ

あるくひとがわたれる おうだんどうろ



じてんしゃせんようどうろ

じてんしゃのひとがとおれる
せんようどうろ

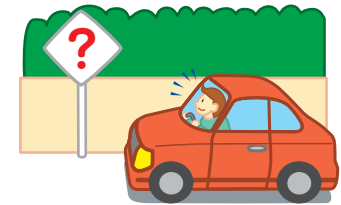


クイズでおぼえよう

こうつうひょうしき

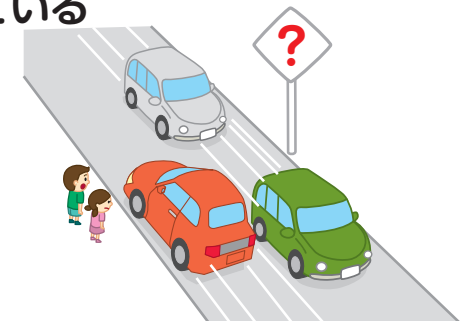
もんだい1

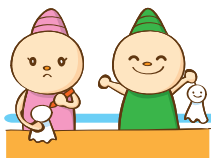
がっこうが ちかくに あるという
いみのある ひょうしき。
くるまは ちゅういして
ゆっくり はしってるよ。
どの ひょうしき かな。



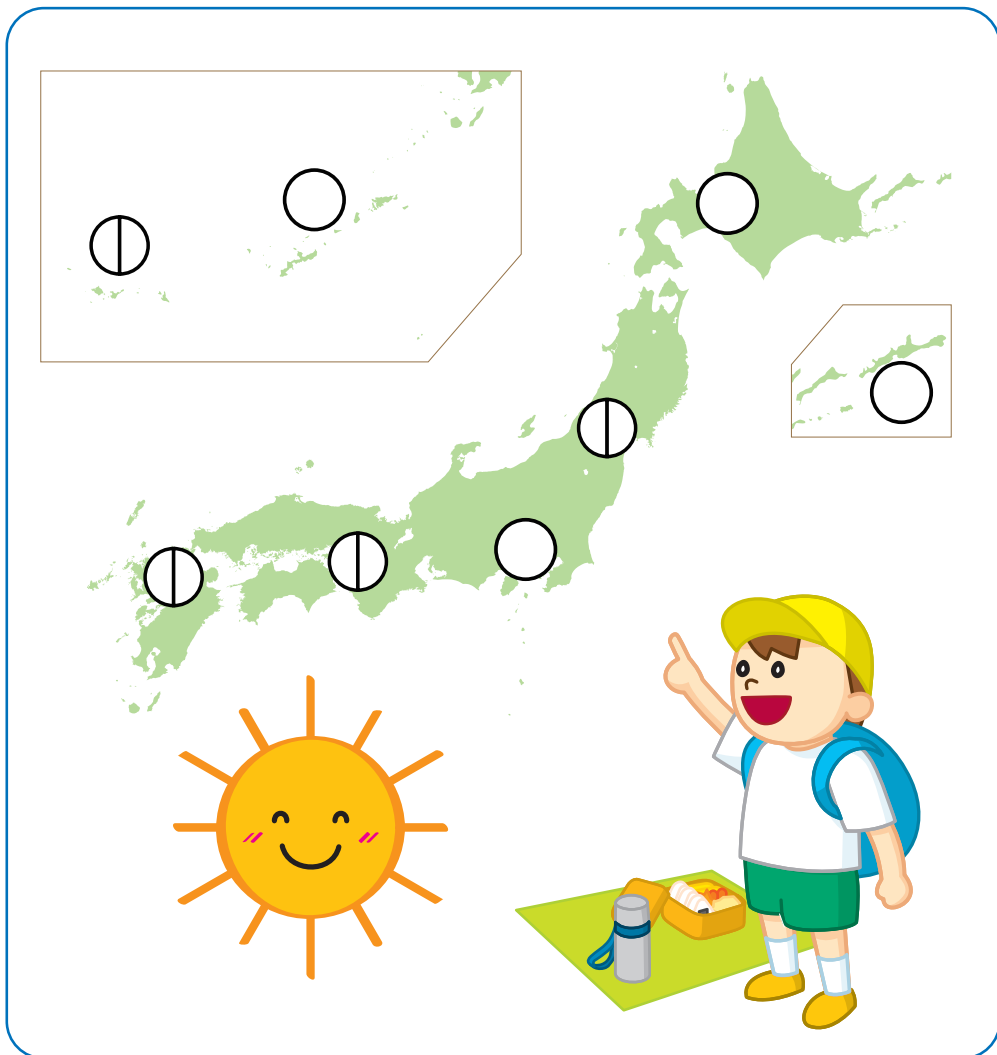
もんだい2

くるまが たくさんはしっている
どうろでは、あるくひとは
おうだんできない という
ひょうしきがあるよ。
どの ひょうしき かな。

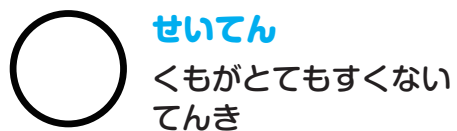




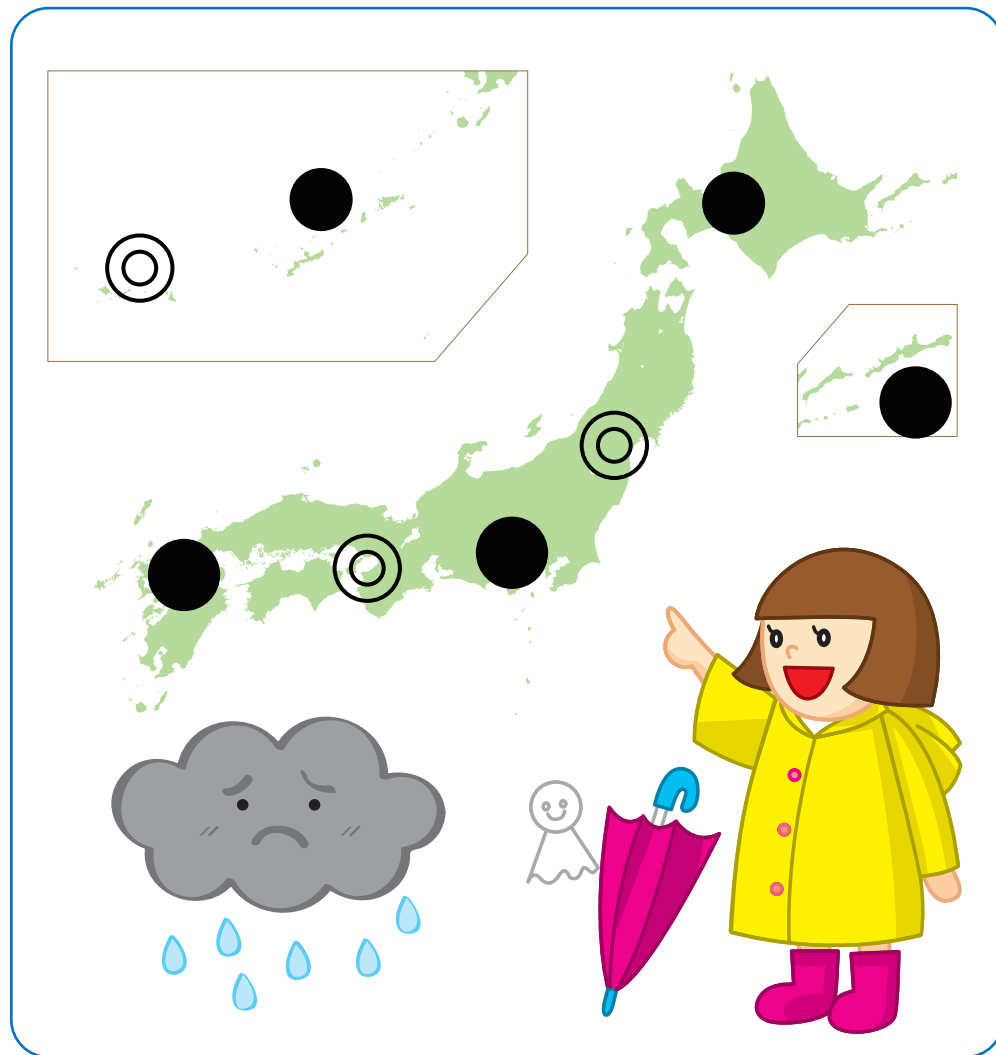
えでおぼえよう
てんき きごう



● あしたはえんそく。あしたのてんきをしらべよう。



えでおぼえよう
てんき きごう



● あしたのてんきをしらべよう。

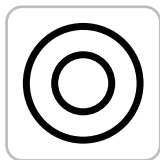
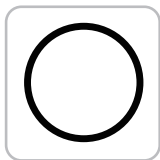
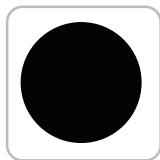




クイズでおぼえよう
てんききこう

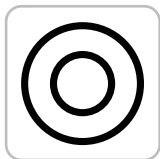
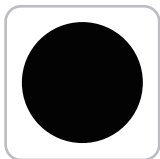
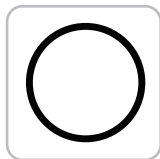
もんだい3

あしたの てんきずを みて
かさと ながぐつを
ようい しているよ。
どの きこうを
みたのかな。



もんだい4

しゅうまつは うんどうかい。
てんきずを みて
これなら うんどうかい
やれそうだね。
どの きこうを
みたのかな。



えでおぼえよう
えきのなか



● えきの なかには どんな ひょうしきがあるかな。



ひじょうボタン

ひじょうじたいが はっせい
したときに おすボタン



はしるな

はしってはいけません
かけこみしてはいけません



えでおぼえよう おみせのなか



● スーパーなど おみせのなかの ひょうしき



ひじょうぐち

かじなどの ときに
にげるための でぐち



トイレ

トイレの ばしょを
あらわします



くるまいすに のるひとや からだの
ふじゆうな ひと せんようの ばしょ



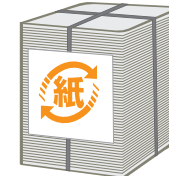
えでおぼえよう おみせのしょうひん



そのほかのリサイクルマーク



リサイクルできる
プラスチック
ようきや
ふくろ。



リサイクルできる
かみ。



リサイクルできる
かみのパック。



リサイクルできる
ジュースなどのかん。

● おみせで かった しょうひんについているマーク



ペットボトルリサイクル
リサイクルできる
ペットボトルなど



エコマーク
かんきょうにやさしい
しょうひん



えでおぼえよう

こうえんや まちの なかの だいじな ひょうしき



● まちの なかの だいじな ひょうしき



のんではいけません

のめるみずでは
ありません



ひなんばしょ

ひじょうじに あつまる
あんぜんな ばしょ



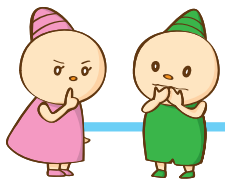
きつえん きんし

たばこを すっては
いけません



**ほい
ポイすて きんし**

ごみ などを すてては
いけません



えでおぼえよう

こうきょうの ばしょや

としょかんでのひょうしき



● まちの なかの だいじな マーク



たべてはいけません

たべたり のんだり
しては いけません



けいたいでんわ しょうきんし

けいたいでんわを
つかっては いけません



しずかに

さわいでは いけません
おおきな おとを たてては いけません



えでおぼえよう

おてらなど だいじな ものを かざっている

ばしょの ひょうしき



● まちの なかの だいじな マーク



どそくきんし

くつをはいたまま
はいってはいけません



さつえいきんし

カメラでさつえい
をしてはいけません



はいらない

ひとがはいって
はいけません



さわらない

さわって
はいけません



クイズでおぼえよう
おみせの なか

もんだい5

トイレ^{とイレ}にいきたがっている
こが いるよ。どのマーク^{まーく}を
さがせばよいのかな。



もんだい6

きんきゅうのとき、
でぐちをさがして
まよっているこが いるよ。
どのマーク^{まーく}を
さがせばよいのかな。



クイズでおぼえよう
きんしのひょうしき

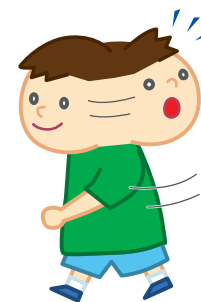
もんだい7

こうえんで このひょうしきを
みたら、ゴミ^{ごみ}は おうちに
もって かえろう。
どの ひょうしきかな。



もんだい8

このひょうしきは
ひとが はいれない という
いみだね。
どの ひょうしきかな。



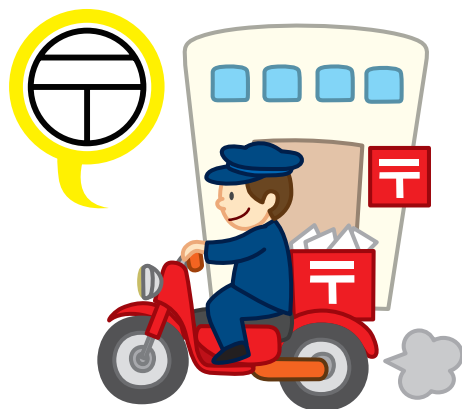


えでおぼえよう
ちずきこう 1



ちずきこう

ちずのうえで たてものを
あらわす マークだよ。
たてものの かたちや
つかっている ものを
マークにしているよ。



● みんなの まちの ちずにある きこう 01



びょういん



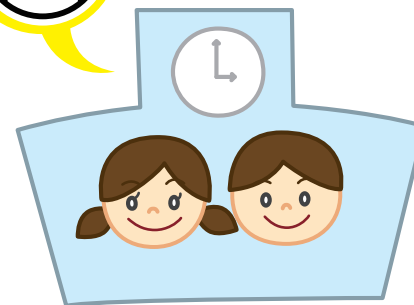
ゆうびんやさん



じんじゃ



えでおぼえよう
ちずきこう 2



● みんなの まちの ちずにある きこう 02



がっこう



おてら



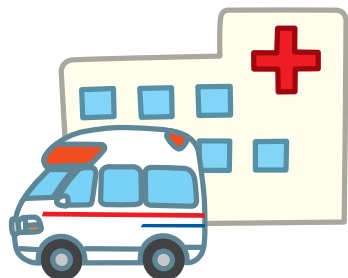
けいさつ



クイズでおぼえよう
ちずきごう

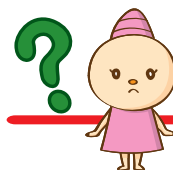
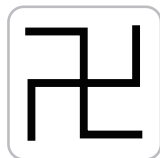
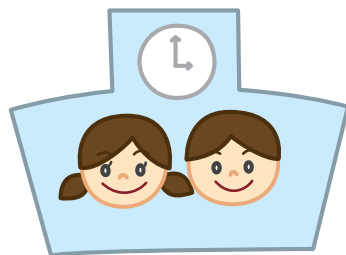
もんだい9

けがや びょうきをしたら
いくところ。
ちずで どの きごうを
さがしたら いいかな。



もんだい10

みんなが いく がっこう。
ちずで どのきごうを
さがしたら いいかな。



こたえあわせをしよう
もんだいのこたえ



もんだい1



がっこうなどあり
ようちえんや がっこうが
ちかくに あるので
くるまに のるひとは ちゅうい

もんだい2



ほこうしゃおうだんきんし
あるくひとは おうだん
できません。

もんだい3



あめ
あめが おおい てんき

もんだい4



せいてん
くもが とてもすくない てんき

もんだい5



トイレ
トイレの ばしょを あらわします

もんだい6



ひじょうぐち
かじなどの ときに にげるための でぐち

もんだい7



ぼい
ボイすてきんし
ごみなどを すてては いけません

もんだい8



はいらない
ひとが はいって は いけません

もんだい9



びょういん

もんだい10



がっこう