

# **Studuino 設定手冊**

---

## **安裝 USB 設備驅動程式**

**Published 2014/11/01**

**Revised 2018/01/22**

Artec®

## 不同版本內容

日期	內容
<b>2014/11/01</b>	首個版本
<b>2017/01/16</b>	就新的 Studuino 網站作更新
<b>2017/04/14</b>	就新的 Studuino 網站作更新
<b>2018/01/22</b>	就操作系統和軟件更新作出修訂
<b>2022/06/07</b>	中文版本

## 目錄

1. 入門.....	1
2. Windows.....	2
2.1. 自動安裝.....	3
2.1.1. Windows 8.1 / 7 / Vista.....	4
2.1.2. Windows 10.....	6
2.2. 手動安裝.....	7
2.2.1. 下載.....	7
2.2.2. 安裝.....	7
3. Mac OS X.....	10
3.1. 手動安裝.....	10
3.1.1. 下載.....	10
3.1.2. 安裝.....	10

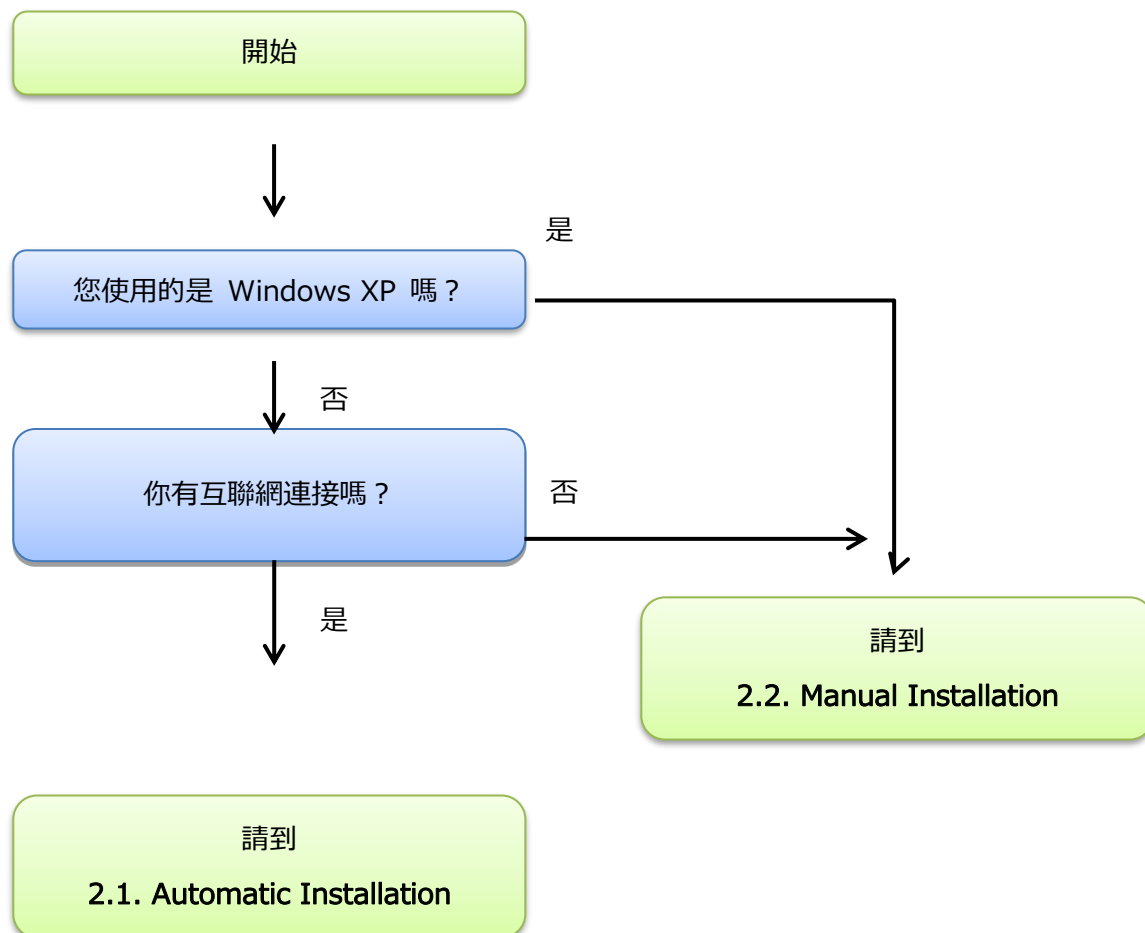
## 1. 入門

本手冊說明瞭如何為您的 Studuino 安裝 USB 設備驅動程式，並分為 Windows、Mac OS X 和 Raspberry Pi 三個部分。請務必轉到適用於您的操作系統的頁面。

手冊內容將跟據軟件更新而作出改動。

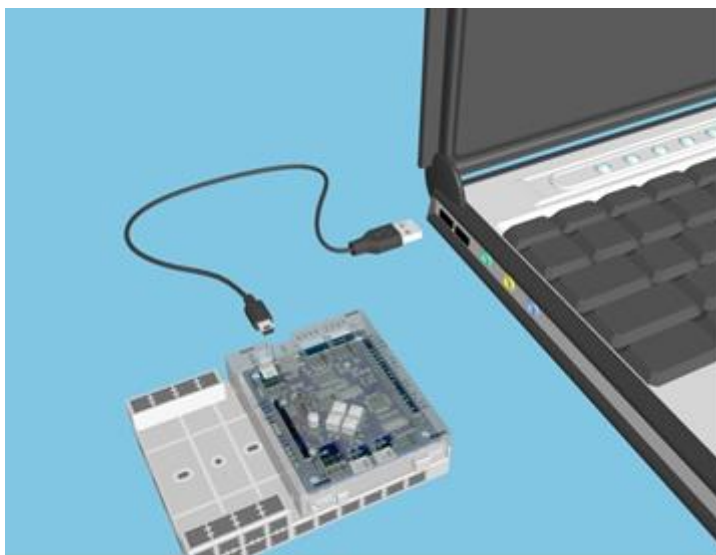
## 2. Windows

如果您使用的是 Windows 電腦，您可以選擇自動或手動安裝 USB 設備驅動程序。按照下面的流程圖找到您的安裝方法：



## 2.1. 自動安裝

如果您使用的是具有活動 Internet 連接的 Windows Vista、7、8.1 或 10 系統，則設備驅動程序的安裝將自動開始。 首先使用 USB 數據線將 Studuino 連接到個人電腦。

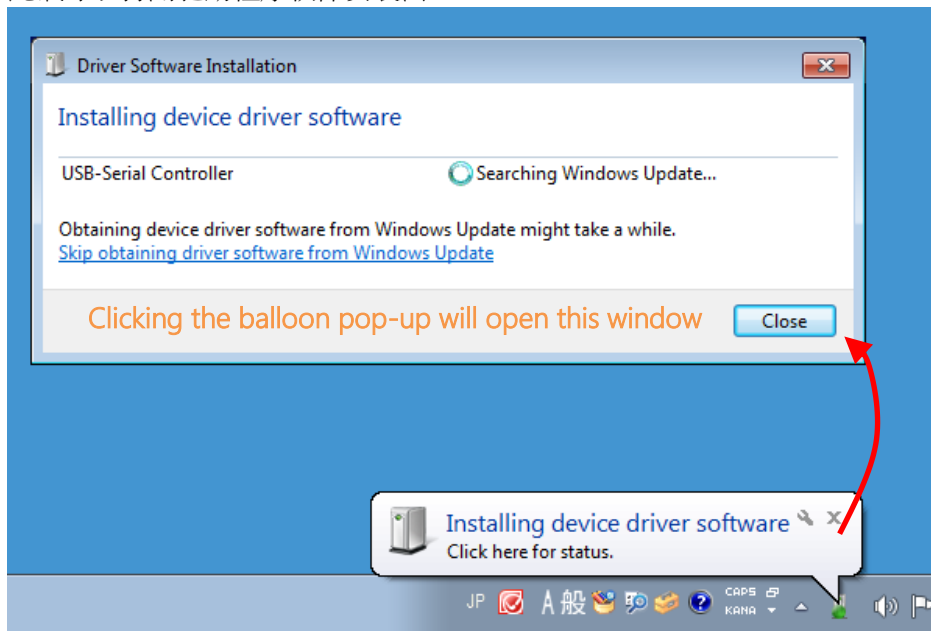


對於 Windows 7、8.1 或 Vista 與 Windows 10，您必須使用不同的方法。轉到下一頁以查找適合您系統的步驟。

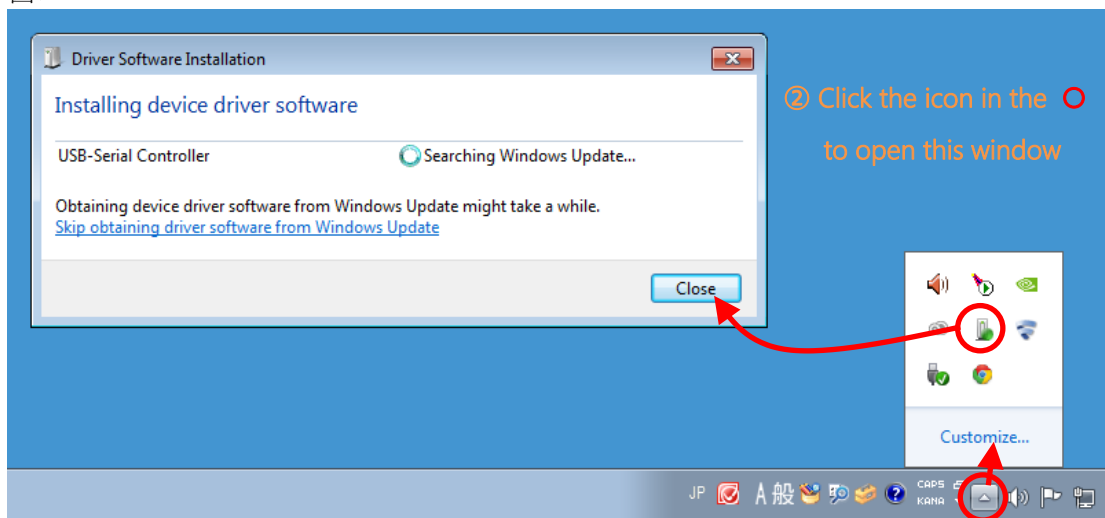
### 2.1.1. Windows 8.1 / 7 / Vista

如果您使用的是 Windows 8.1、7 或 Vista 系統，請按照以下步驟操作。

- ① 您會在屏幕右下方看到一個氣球彈出窗口，上面寫著正在安裝設備驅動程序軟件。單擊此氣球以打開驅動程序軟件安裝窗口。



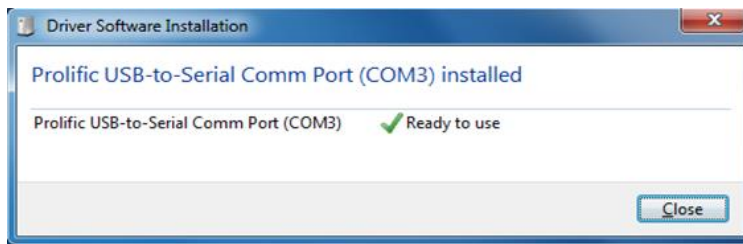
如果氣球消失，點擊任務欄最右側的△，打開通知區域。單擊圖標打開驅動程序安裝窗口。



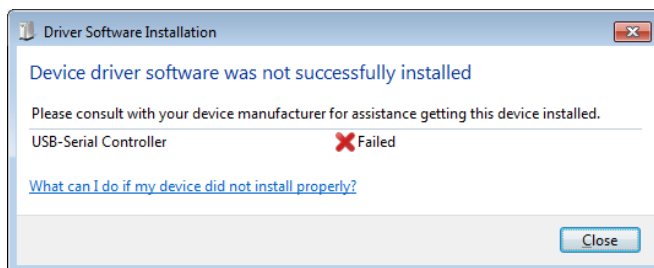
- ① 點擊△按鈕,開通知區



- ② 等待結果出現（這可能需要幾分鐘）  
看到下面的信息表示安裝成功。您的 USB 設備驅動程序現已安裝。

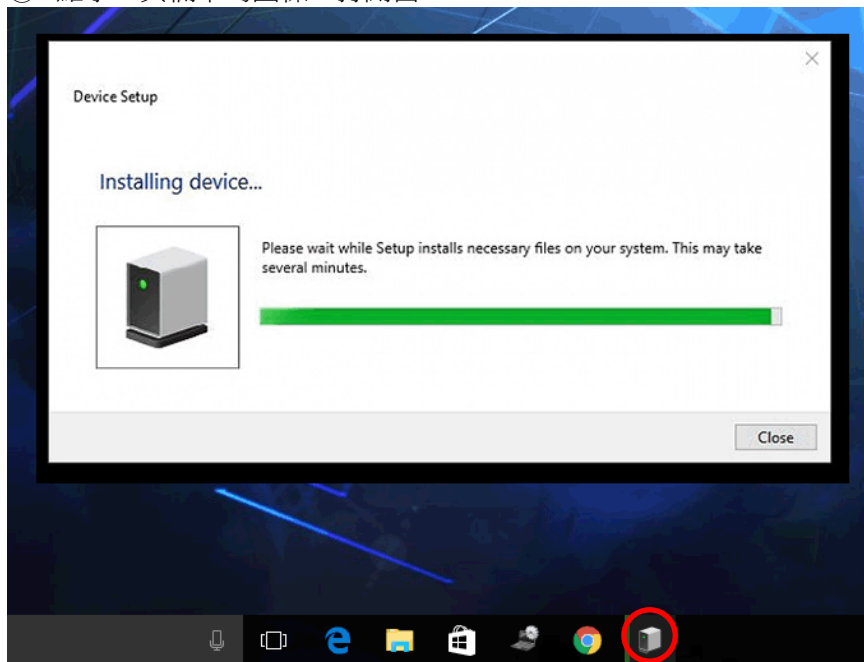


此信息表示 USB 設備驅動程序尚未安裝。您需要手動安裝驅動程序。

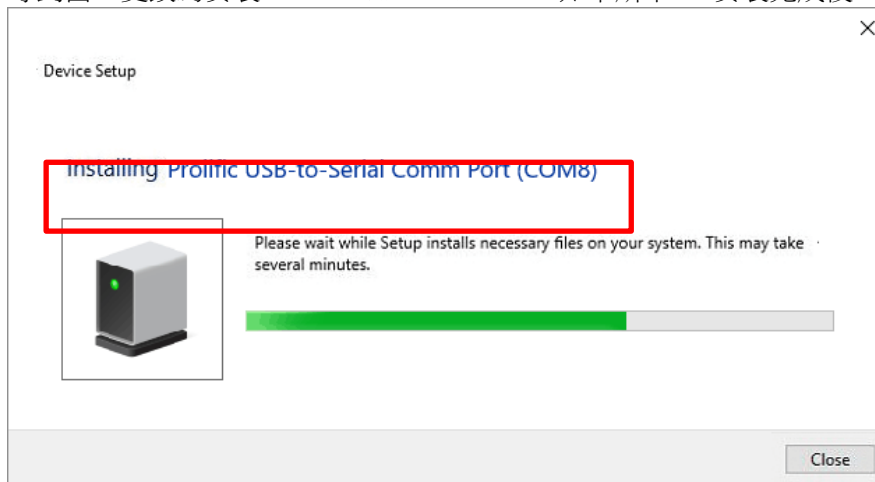


## 2.1.2. Windows 10

① 點擊工具欄中的圖標，打開窗口。



等到窗口更改為安裝 Prolific USB-to-Serial...，如下所示。安裝完成後，窗口將自動關閉。



如果窗口關閉時仍然顯示正在安裝驅動程序軟件...，則安裝失敗。  
如果發生這種情況，您需要手動安裝驅動程序。

## 2.2. 手動安裝

在安裝軟件之前，您需要下載安裝文件。如果您使用的是沒有活動互聯網連接的電腦，請使用具有互聯網連接的電腦下載文件，然後使用 USB 記憶棒或其他外部存儲設備進行傳輸。

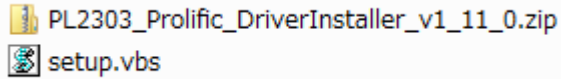
### 2.2.1. 下載

- ① 進入 Studuino 網站 <http://www.artec-kk.co.jp/studuino/en/>.
- ② 點擊 **Software** 並選擇 **Studuino**.
- ③ 點擊 **USB Device Drivers** 中的 **Windows** 下載軟件。

### 2.2.2. 安裝

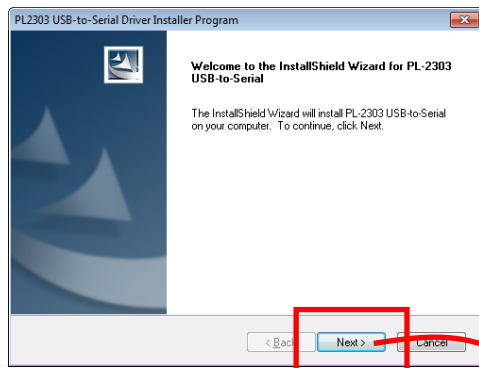
- ① 下載 `usb_driver.zip` 後，解壓即可看到如下文件。

★ 根據您的系統設置，您可能看不到文件擴展名（.zip、.vbs）。



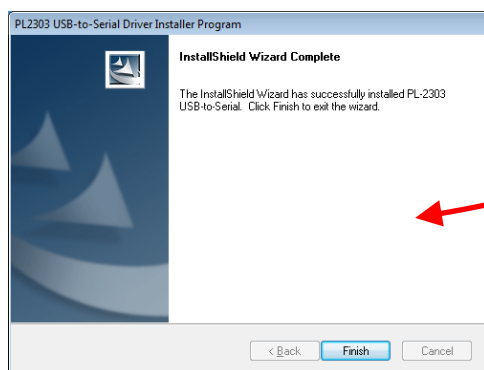
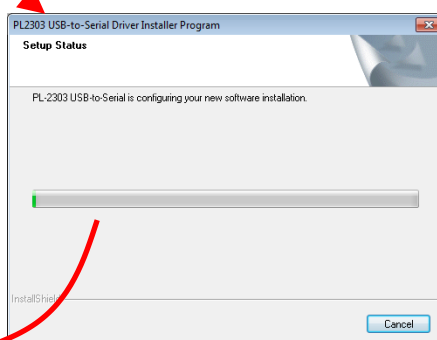
PL2303\_Prolific\_DriverInstaller\_v1\_11\_0.zip  
setup.vbs

② 雙擊 setup.vbs 並按照步驟安裝驅動程序。



① 您將看到設置窗口。點擊下一步。

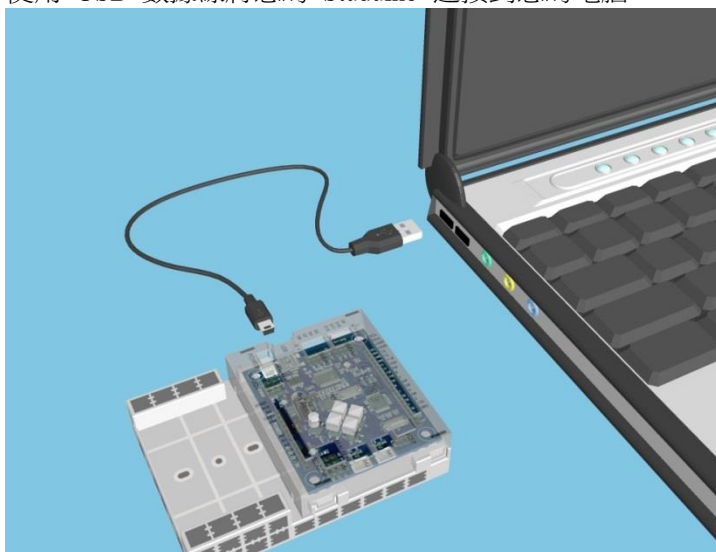
② 將開始安裝設備驅動程序。



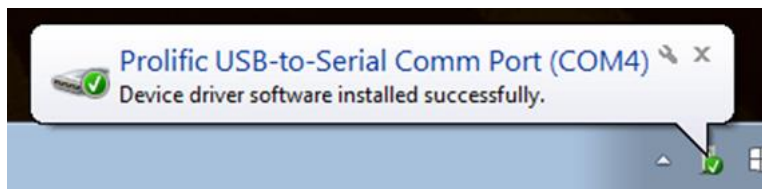
③ 安裝完成後你會看到這個。點擊完成。

您現在已經安裝了 USB 設備驅動程序。現在，當您使用 USB 數據線連接 Studuino 時，PC 將識別您的 Studuino。

③ 使用 USB 數據線將您的 Studuino 連接到您的電腦。



- ④ 如果您看到顯示器右下角彈出一個氣球, 提示設備驅動程序軟件安裝成功, 則表示設備驅動程序已安裝。 您的 USB 設備驅動程序現已安裝。



## 3. Mac OS X

設備驅動程序必須手動安裝在 Mac OS X 上。

### 3.1. 手動安裝

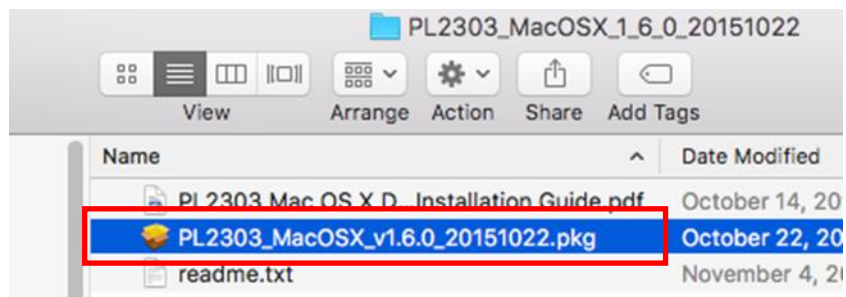
在安裝軟件之前，您需要下載安裝文件。如果您使用的是沒有活動互聯網連接的電腦，請使用具有互聯網連接的電腦下載文件，然後使用 USB 記憶棒或其他外部存儲設備進行傳輸。

#### 3.1.1. 下載

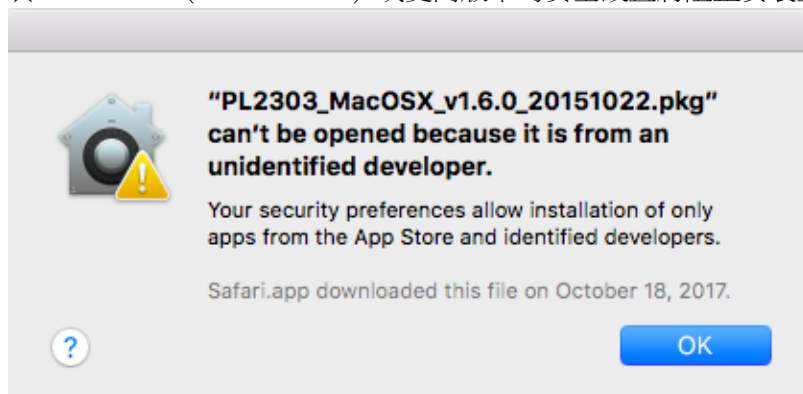
- ④ 進入 Studuino 網站 <http://www.artec-kk.co.jp/studuino/en/>.
- ⑤ 點擊 **Software** 並選擇 **Studuino**.
- ⑥ 點擊 **USB Device Drivers** 中的 **Mac OS X** 下載軟件。

#### 3.1.2. 安裝

- ① 解壓下載的文件，並運行 **PL2303\_MacOSX\_v1.6.0\_20151022.pkg**（文件名可能因軟件版本而異）。。



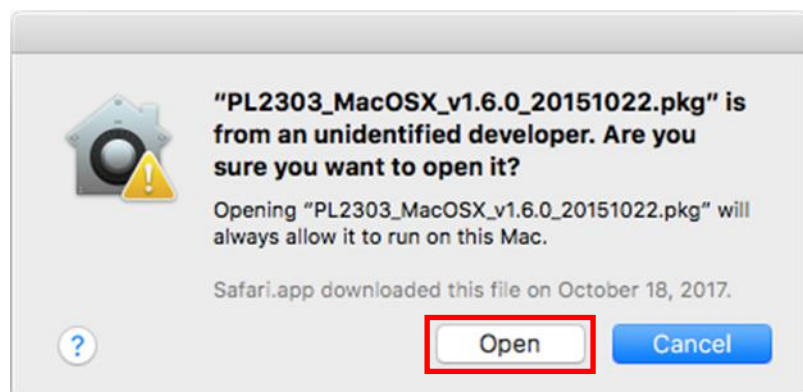
★ OS X 10.8 (Mountain Lion) 或更高版本的安全設置將阻止安裝並顯示此消息。



如果發生這種情況，請按住 control 鍵並點擊 PL2303\_MacOSX\_v1.6.0\_20151022.pkg. 點擊開啟。

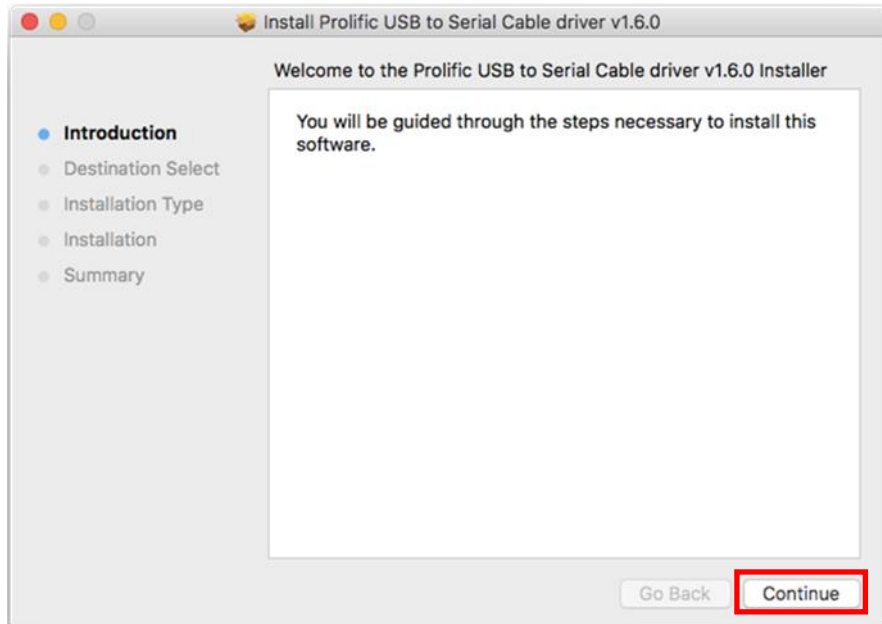


將出現一條訊息。點擊開啟。



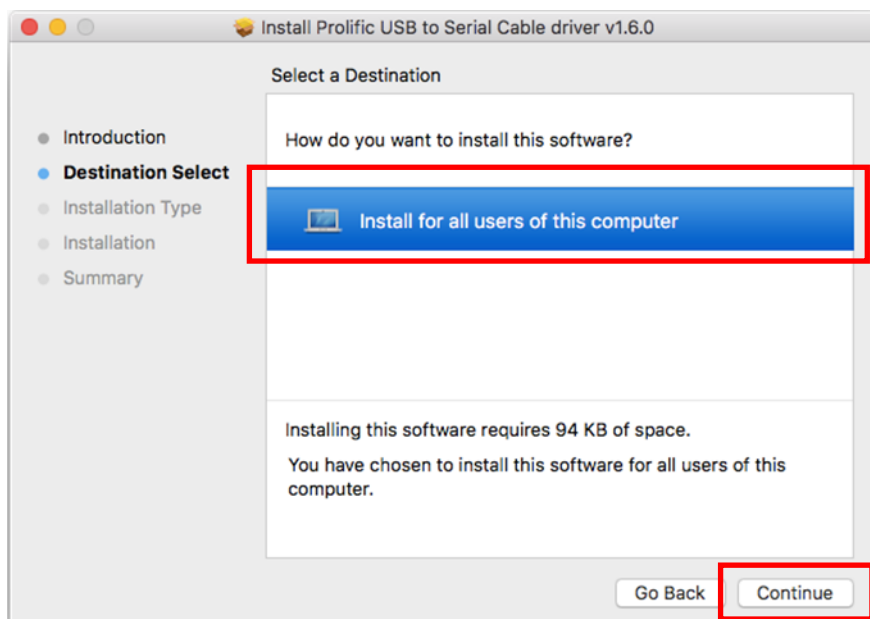
② 開始安裝。請按照以下步驟安裝驅動程序

1. 點擊繼續

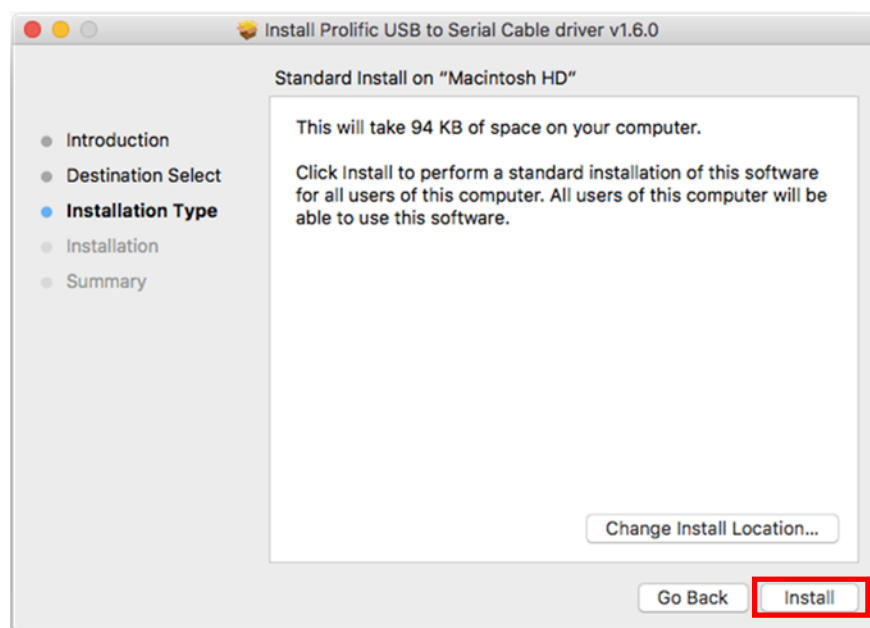




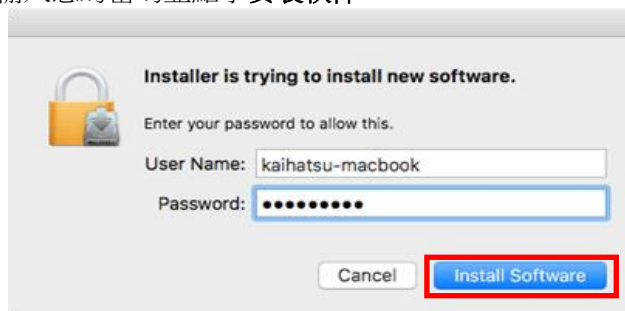
1. 選擇為所有用戶安裝, 然後點擊繼續



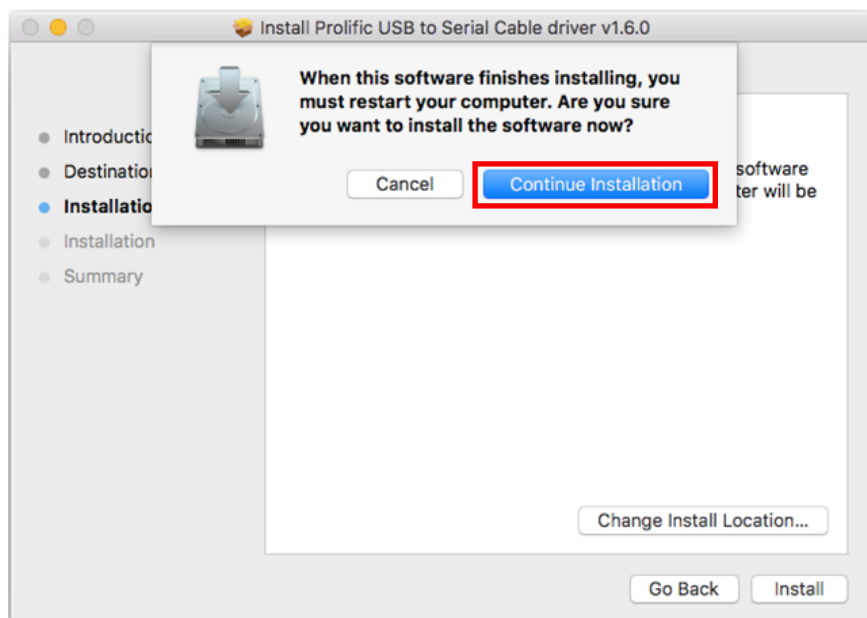
2. 點擊安裝



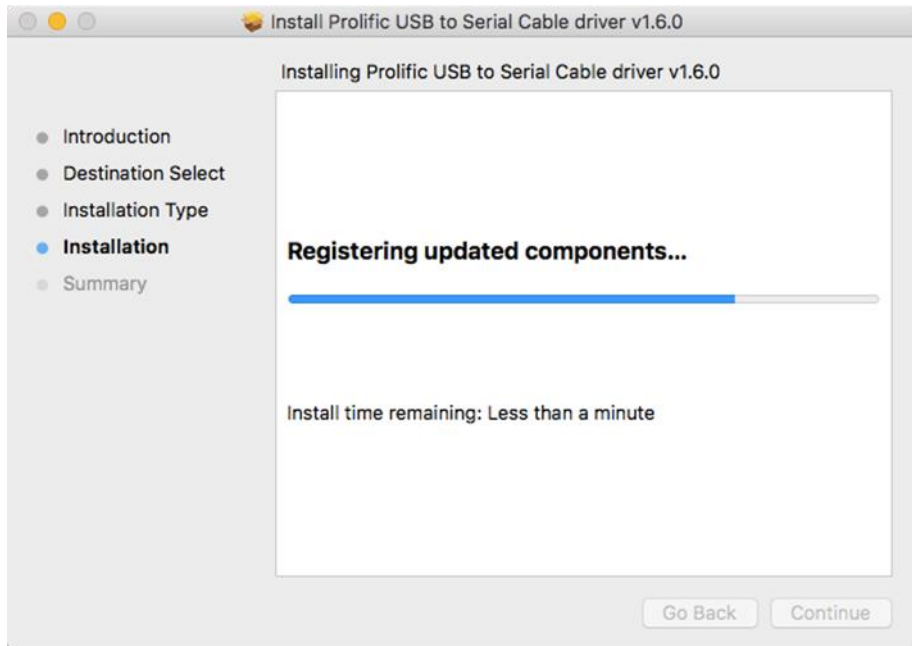
3. 輸入您的密碼並點擊安裝軟件



4. 您將看到一條確認訊息。 點擊繼續安裝。



5. 這將開始安裝



6. 安裝完成後點擊**重新啟動**。

您的設備驅動程序現已安裝。

